

DRUIDES-Solféges



05/04/2018

DRUIDES

Objectifs



- Refonte complète des outils de remontées PMSI
- Pour tous les champs
- Prendre en compte les retours du terrain

Contexte

Prise en compte des besoins des DIM (retours du terrain)



Réduction des étapes manuelles (exports fichiers, téléchargement, mises à jour des outils de remontée...)

Automatisation permettant de gagner du temps mais aussi de piloter / paramétrer

Mises à disposition de fichiers de restitution (ovalide, logs, visual valo...) exportables dans un format directement exploitable

- Dispositif unique, homogène quel que soit le champ PMSI
- Contrôles qualité : possibilité d'identifier directement les RSS concernés

C'est quoi ?



Dispositif de
Remontée
Unifié et
Intégré des
Données des
Etablissements de
Santé

Genèse



Enquêtes satisfaction
Expérimentation FIDES
Echanges (in)/formels
AGORA

Moderniser
+
Optimiser

Moderniser



- Obsolètes (GUI, performances, ...)
- Pas/peu intégrés au SIH
- Non « pilotables » par autres appli du SIH (GAM, GAP, ...)
- Pas de « mode réseau »
- Windows uniquement

Optimiser



- Simplification : traitements, mises à jour, ...
- Homogénéisation : logiques, messages, ...
- Suppression des doublons : OVALIDE, AGRAF, ESN, ...

Actuellement

AGRAF 7.9.0 [100000020] [du 1er Janvier au 31 Janvier (M1)] [2016]
Visualisation Paramètres Aide

Période de traitement du 1er Janvier au 31 Janvier (M1) 2016

Traitement dialyse
 Association de dialyse Multi-Finess association de dialyse

Nom du fichier de RSS groupé :
P:\API\pole pmsi\MCO\2016\M01\AGRAF\Test\Document1.txt

Fichier d'information des UM (facultatif): P:\API\pole pmsi\MCO\2016\M01\AGRA

Fichier ATU (facultatif): P:\API\pole pmsi\MCO\2016\M01\AGRA

Fichier ORP (facultatif):

1 - Gestion des unités médicales

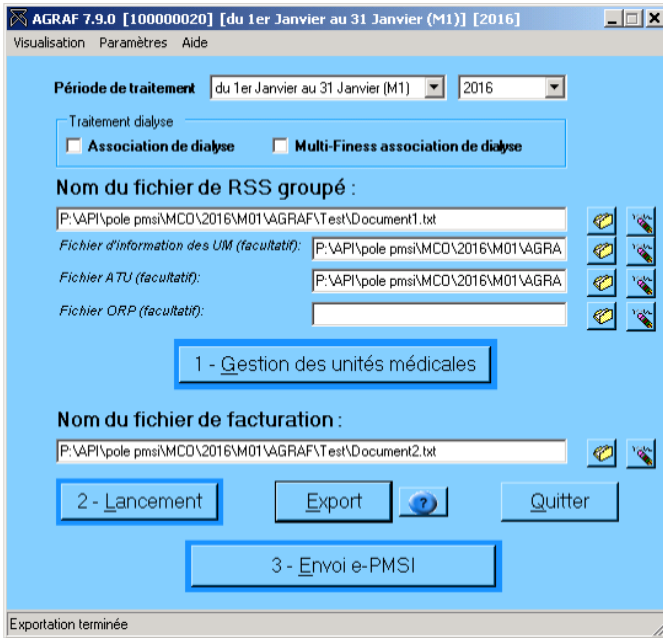
Nom du fichier de facturation :
P:\API\pole pmsi\MCO\2016\M01\AGRAF\Test\Document2.txt

2 - Lancement Export ? Quitter

3 - Envoi e-PMSI

Exportation terminée

L'évolution = API



- Non limité à Windows
- Indépendant langages
- API (web API)
- « Scalable »

Faciliter prise en main

DossierPmsi v {

dossierId

string

example: P10518ABD4ERT

n° interne à l'établissement pour identifier le dossier

adminInfos*

AdminInfos v {

description:

informations administratives

bebeSurFactureMere

boolean

default: false

mettre à 'true' pour indiquer qu'il s'agit d'un dossier de nouveau-né qui doit être facturé avec le dossier de la mère. Si positionnée à true, on aura en sortie :

- La date d'entrée et de sortie sont positionnées à la date de naissance du bébé

tiersPayIntGestUni

boolean

default: false

tiers-payant intégral en gestion unique. Cela concerne la CMUC « Etat » ainsi que les organismes gérant à la fois les parts obligatoire et complémentaire pour un assuré. Mettre true dans ce cas.

dateNaissance*

string(\$date)

example: 1987-08-17

date de naissance au format AAAA-MM-JJ

sexe

string

Faciliter prise en main

The image shows a screenshot of a web application interface. At the top, there is a teal navigation bar with four items: a home icon, 'Documentation API', a calendar icon, 'Calendrier', a tag icon, 'Articles', and a user icon, 'Connexion'. Below this bar is a white area with a teal header that says 'Générer le code Client' with a downward arrow. Underneath, there is a grid of 40 client code templates arranged in 10 rows and 4 columns. The templates are: ada, akka-scala, android, apex, bash, clojure, cpprest, csharp, csharp-dotnet2, cwiki, dart, dynamic-html, eiffel, elixir, elm, erlang-client, flash, go, groovy, haskell-http-client, html, html2, java, javascript, javascript-closure-angular, jaxrs-cxf-client, jmeter, kotlin, lua, objc, perl, php, powershell, python, qt5cpp, r, ruby, rust, scala, scalaz, swagger, swagger-yaml, swift, swift3, swift4, tizen, typescript-angular, typescript-angularjs, typescript-aurelia, typescript-fetch, typescript-jquery, and typescript-node.

ada	akka-scala	android	apex
bash	clojure	cpprest	csharp
csharp-dotnet2	ckwiki	dart	dynamic-html
eiffel	elixir	elm	erlang-client
flash	go	groovy	haskell-http-client
html	html2	java	javascript
javascript-closure-angular	jaxrs-cxf-client	jmeter	kotlin
lua	objc	perl	php
powershell	python	qt5cpp	r
ruby	rust	scala	scalaz
swagger	swagger-yaml	swift	swift3
swift4	tizen	typescript-angular	typescript-angularjs
typescript-aurelia	typescript-fetch	typescript-jquery	typescript-node

Simplifier

```
{
  "dossierId": "P10518ABD4ERT",
  "adminInfos": {
    "dateNaissance": "1987-08-17",
    "sexe": "2",
    "codeGR": "string",
    "tauxPec": 80,
    "codeExoTm": "0",
    "codePecFj": "A",
    "natureAssur": "10"
  },
  "rums": [
    {
      "finessEg": "991540931",
      "autoUm": [
        {
          "typeAuto": "02",
          "dateDebut": "2005-01-17",
          "dateFin": "string"
        }
      ],
      "dateEntree": "2019-05-03",
      "dateSortie": "2019-05-12",
      "modeEntree": "7",
      "provenance": "1",
      "modeSortie": "6",
      "destination": "1",
      "dp": "E040",
      "dr": "I120",
      "diags": [
        "R071",
        "R100"
      ],
      "actes": [
        {
          "code": "G DFA008",
          "phase": "0",
          "activite": "1",

```

DRUIDES : « Unifié »

Garantie

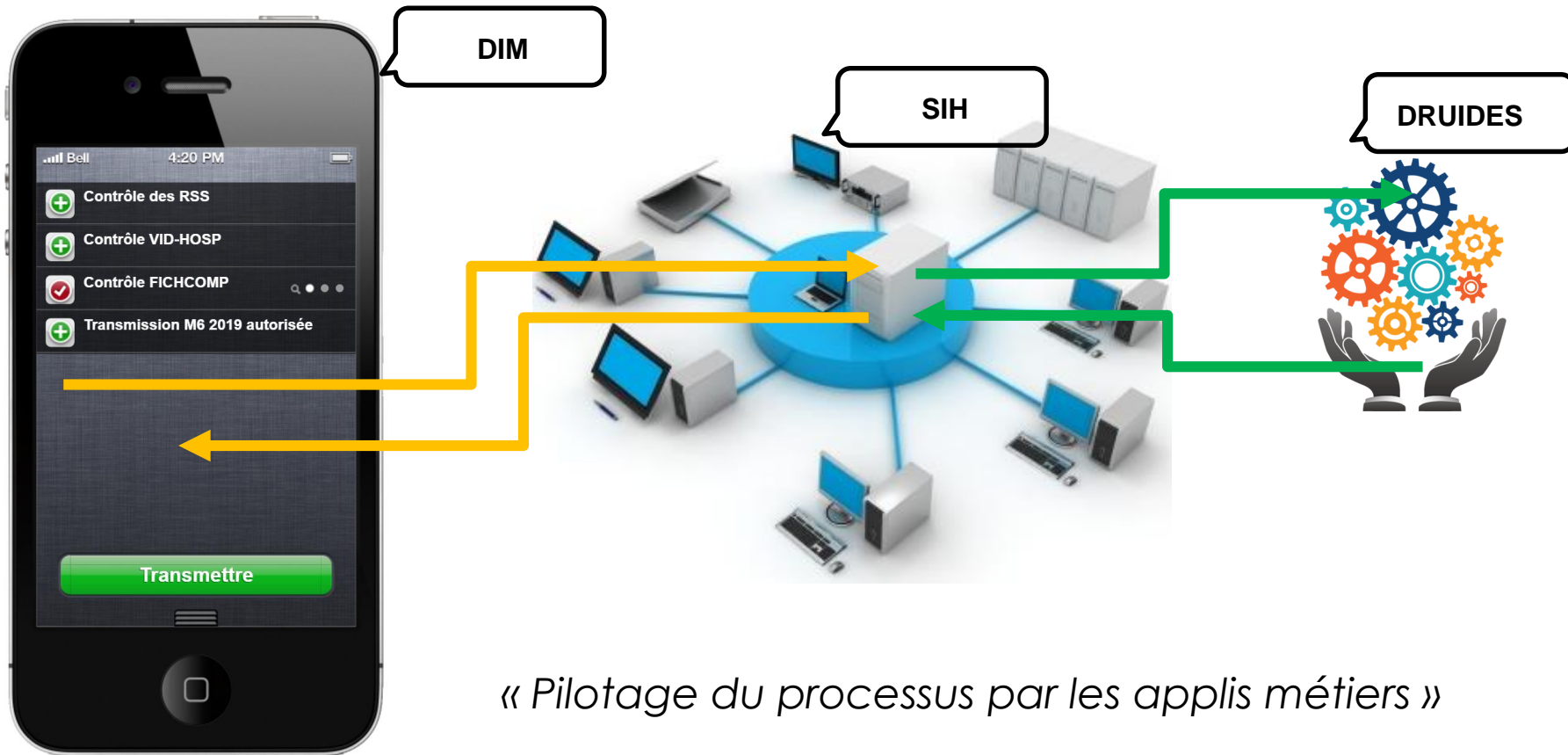
- Conformité par rapport à la version officielle : contrôles, valorisation
 - ⇒ GHS, suppléments (REA, SRC, ...)
- Référentiels utilisés
 - ⇒ « Quelle version CCAM pour M6 2019 » ... et récupérer le fichier

DRUIDES : « intégré »



- Envoyer, traiter automatiquement ses données, visualiser ses résultats depuis son logiciel PMSI en « 1 clic »
- Mises à jour automatiques
- Simulation : groupage, valorisation, contrôles DATIM, ...
- Smartphone

En mode « DRUIDES »



« Pilotage du processus par les applis métiers »

Possibilité ...



■ Tableaux OVALIDES

- Contrôles qualité/DATIM
- Case-mix
- ...

■ Visual Valo

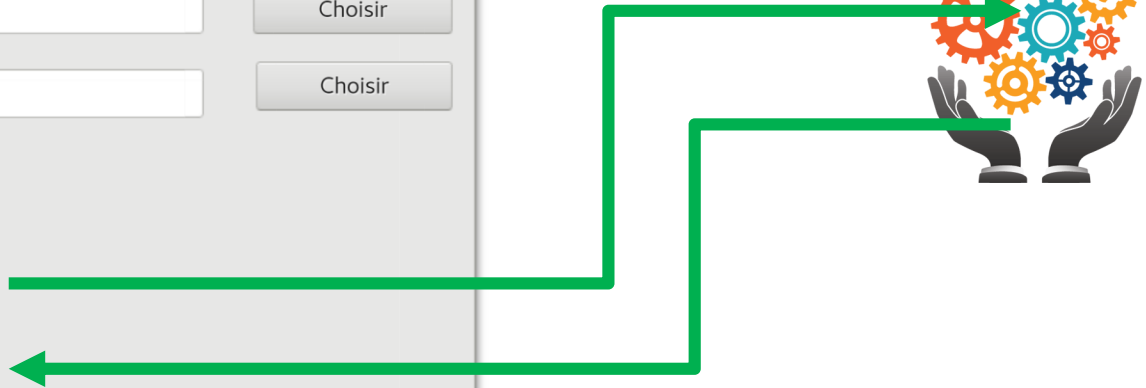
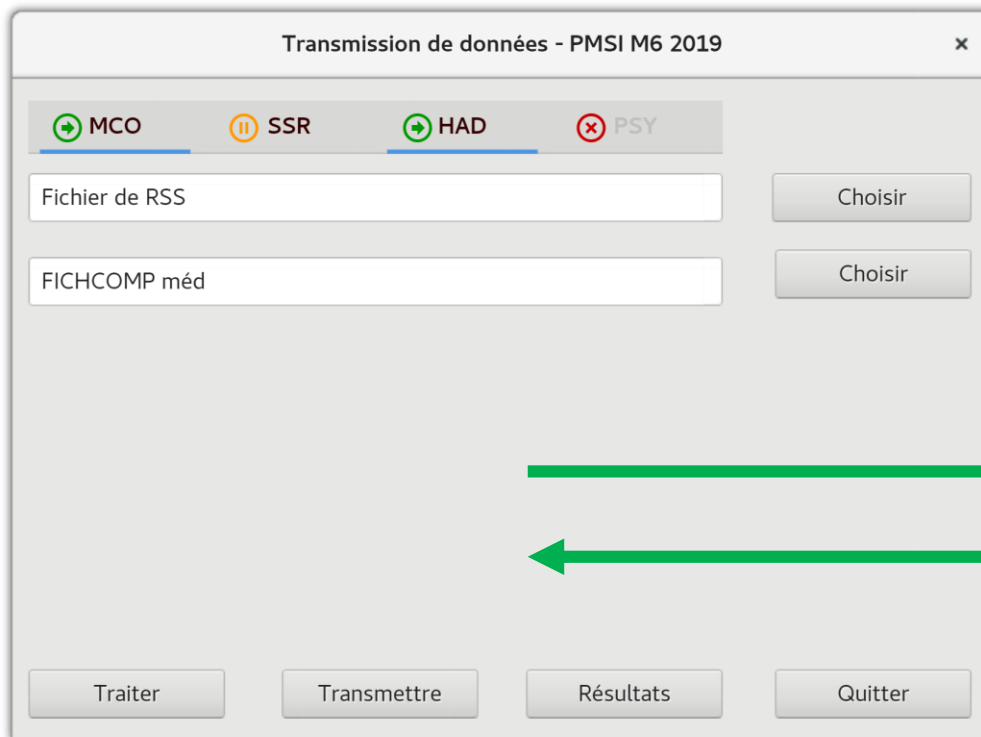
- Détail de la valorisation

■ Retour aux dossiers

En attendant ... : « druides »

Client minimal

DRUIDES



Planning



Campagne 2019

- MCO

Campagne 2020

- SSR
- HAD

Campagne 2021

- PSY

SolFéGES

FIDES ... mais



Fonction groupage

+

Valo « OVALIDE »

=

B2



Détail

ghs	Numéro du GHS
ponder	Nombre de séjours ou nombre de séances
coeftrans	Coefficient de transition
coefgeo	Coefficient géographique
taux2	Taux de remboursement
mnt_majo	Montant majoration du parcours de soin
mnt_18	Montant participation forfaitaire du 18 euros
mnt_fj2	Montant du forfait journalier
mnt_ghs_am	Valorisation AM GHS
sejxinf	Type de séjour inférieur à la borne extrême basse
nbexb	Nb journées EXB
mnt_exinf_am	Valorisation AM EXB
ghs50	Nb séjours avec réhospitalisation dans le même GHM
mnt_ghs50_am	Valorisation AM des séjours avec réhospitalisation dans le même GHM
ghsmin	Nb séjours avec minoration forfaitaire liste en sus
mnt_ghsmin_am	Valorisation AM des séjours avec minoration forfaitaire liste en sus
nbexh	Nombre de journées EXH
mnt_exh_am	Valorisation AM EXH
mnt_supphd_am	Valorisation AM suppléments pour hémodialyse hors séance
mnt_suppent1_am	Valorisation AM suppléments pour entraînements à la dialyse péritonéale automatisée hors séance
mnt_suppent2_am	Valorisation AM suppléments pour entraînements à la dialyse péritonéale continue ambulatoire hors séance
mnt_suppent3_am	Valorisation AM suppléments pour entraînements à l'hémodialyse hors séance
mnt_dip_am	Valorisation AM suppléments de dialyse DIP
supphd	Nb suppléments pour hémodialyse hors séance

mnt_nn1_am	Valorisation AM suppléments de néonate sans SI
nb_nn2	Nb suppléments de néonate avec SI
mnt_nn2_am	Valorisation AM suppléments de néonate avec SI
nb_nn3	Nb suppléments de réanimation néonate
mnt_nn3_am	Valorisation AM suppléments de réanimation néonate
nbcaisson	Nb suppléments caisson hyperbare
mnt_caiisson_am	Valorisation AM suppléments caisson hyperbare
nb_rap	Nb suppléments de radiothérapie pédiatrique
mnt_rap_am	Valorisation AM suppléments de radiothérapie pédiatrique
nb_ant	Nb suppléments antepartum
mnt_ant_am	Valorisation AM suppléments antepartum
mnt_mon	Valorisation accordée molécules onéreuses
mnt_dmi	Valorisation accordée DMI
mnt_med_atu	Valorisation accordée médicaments ATU/POST ATU
mnt_ivg_am	Valorisation AM IVG
mnt_tot_am	<p>Valorisation totale AM du séjour.</p> <p>C'est la somme de :</p> <p>mnt_mon, mnt_dmi, mnt_ghs_am, mnt_exinf_am, mnt_ghs50_am, mnt_ghsmin_am, mnt_exh_am, mnt_supphd_am, mnt_suppent1_am, mnt_suppent2_am, mnt_suppent3_am, mnt_dip_am, mnt_po1_am, mnt_po2_am, mnt_po3_am, mnt_po4_am, mnt_po5_am, mnt_po6_am, mnt_po7_am, mnt_po8_am, mnt_po9_am, mnt_poa_am, mnt_9610_am, mnt_9619_am, mnt_9620_am, mnt_9621_am, mnt_9622_am, mnt_9623_am, mnt_9625_am, mnt_9631_am, mnt_9632_am, mnt_9633_am, mnt_9615_am, mnt_rap_am, mnt_ant_am, mnt_rea_am, mnt_rep_am, mnt_si_am, mnt_sc_am, mnt_nn1_am, mnt_nn2_am, mnt_nn3_am, mnt_caiisson_am, mnt_ivg_am</p> <p>Pour les séjours AME et SU, c'est la somme de:</p> <p>mnt_mon, mnt_dmi, mnt_ghs_am, mnt_exinf_am, mnt_ghs50_am, mnt_ghsmin_am, mnt_exh_am, mnt_supphd_am, mnt_suppent1_am, mnt_suppent2_am, mnt_suppent3_am, mnt_dip_am, mnt_9610_am, mnt_9619_am, mnt_9620_am, mnt_9621_am, mnt_9622_am, mnt_9623_am, mnt_9625_am, mnt_9631_am, mnt_9632_am, mnt_9633_am, mnt_9615_am, mnt_rap_am, mnt_ant_am, mnt_rea_am, mnt_rep_am, mnt_si_am, mnt_sc_am, mnt_nn1_am, mnt_nn2_am, mnt_nn3_am, mnt_caiisson_am</p>



<https://communaute-solfeges.atih.sante.fr>

