



Les lycéens du Grand Ouest et la santé

Octobre 2017

“opinionway

15 place de la République 75003 Paris



ESOMAR¹⁷
corporate

FHP
FÉDÉRATION DE
L'HOSPITALISATION
PRIVÉE

Frédéric Micheau

Directeur des études d'opinion

Directeur de département

Tel: 01 81 81 83 00

fmicheau@opinion-way.com

“ LA MÉTHODOLOGIE

“opinionway



La méthodologie



Echantillon de **306 lycéens du Grand Ouest** issu d'un échantillon de 385 personnes représentatif de de la population française âgée de 15 à 17 ans habitant les régions Bretagne, Pays de la Loire ou Centre-Val de Loire. L'échantillon a été constitué selon **la méthode des quotas**, au regard des critères de sexe, d'âge, de catégorie socioprofessionnelle, de catégorie d'agglomération et de région de résidence.



L'échantillon a été interrogé par **questionnaire auto-administré en ligne sur système CAWI** (Computer Assisted Web Interview).



Les interviews ont été réalisées du **16 au 23 octobre 2017**.

Pour les remercier de leur participation, les panélistes ont touché des incentives ou ont fait un don à l'association proposée de leur choix.



OpinionWay a réalisé cette enquête en appliquant les procédures et règles de la **norme ISO 20252**.



Les résultats de ce sondage doivent être lus en tenant compte des **marges d'incertitude** : 2,5 à 3,8 points au plus pour un échantillon de 300 répondants.

Toute publication totale ou partielle doit impérativement utiliser la mention complète suivante :

« Sondage OpinionWay pour FHP »

et aucune reprise de l'enquête ne pourra être dissociée de cet intitulé.

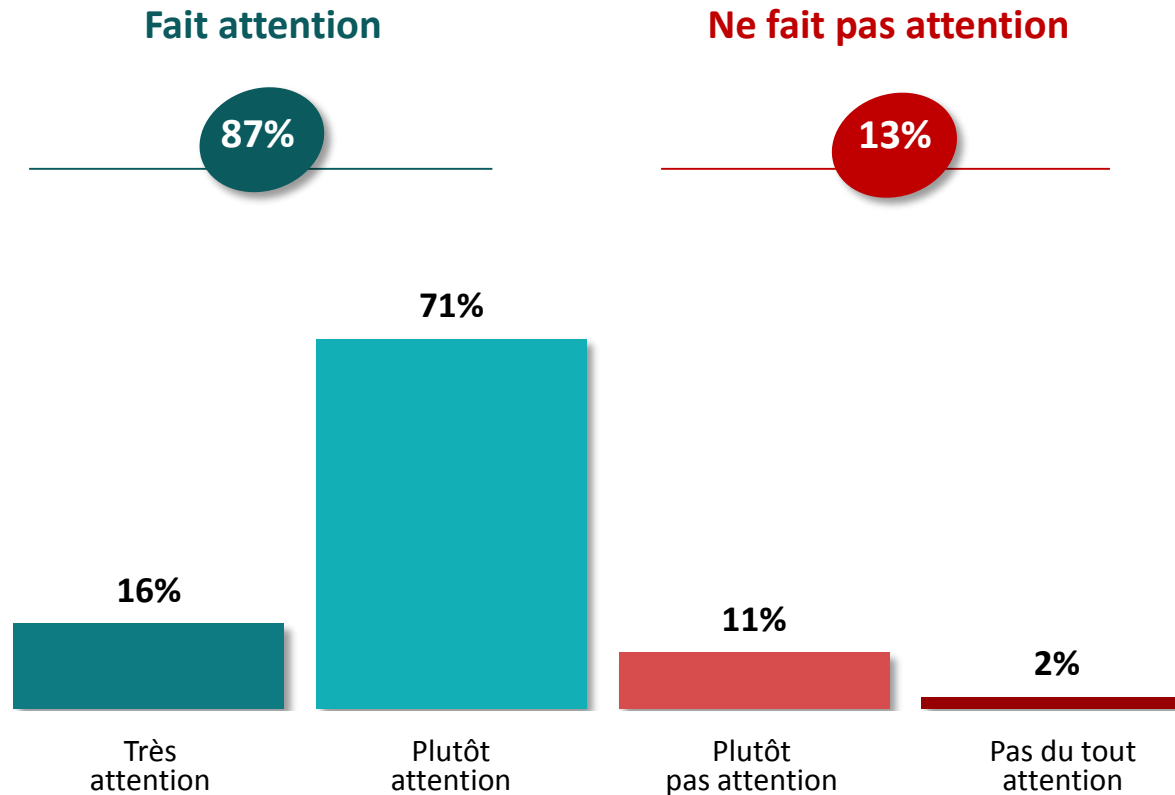
“ LES RÉSULTATS

“opinionway



L'attention portée à sa santé

Q. De manière générale, faites-vous attention à votre santé ?





L'attention portée à sa santé

Q. De manière générale, faites-vous attention à votre santé ?

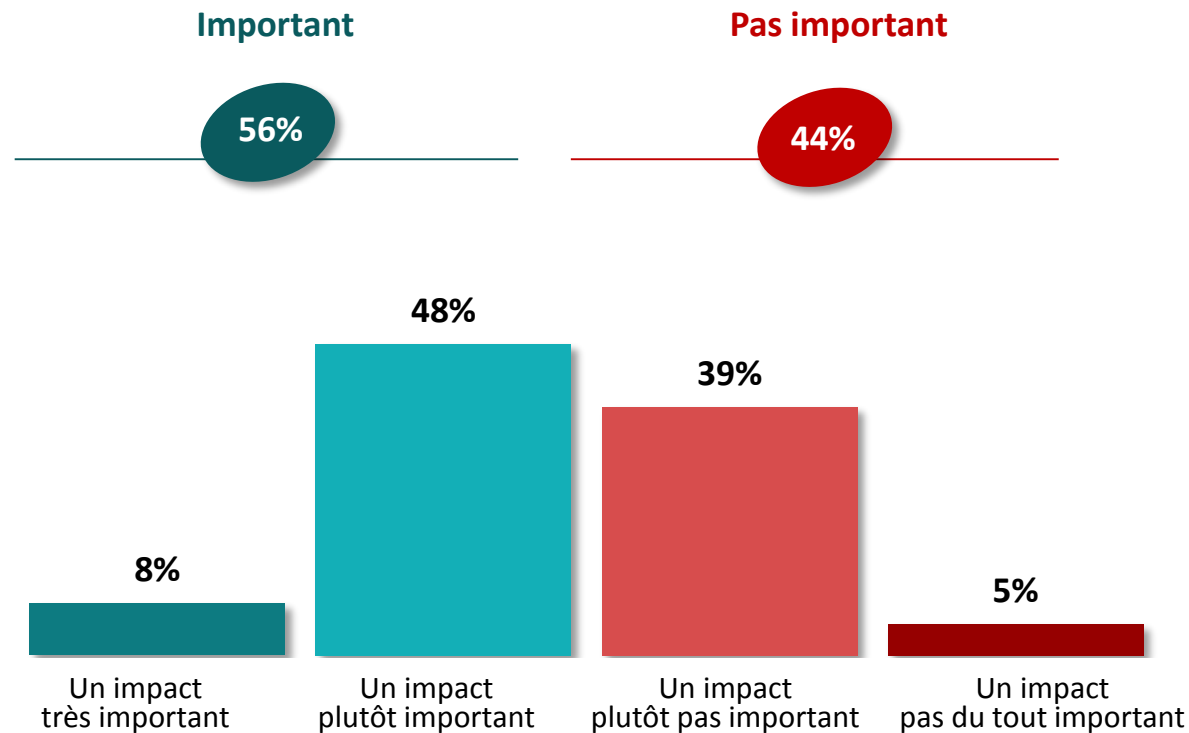


	% TOTAL	Sexe		CSP du chef de famille		Région			Classe			Filière	
		Garçon	Fille	CSP+	CSP-	Bretagne	Pays de la Loire	Centre	Seconde	Première	Terminale	Générale	Technologique/ professionnelle
Sous-total Fait attention	87%	84%	89%	89%	83%	89%	86%	85%	87%	86%	89%	88%	84%
...Très attention	16%	18%	14%	21%	10%	22%	11%	16%	16%	17%	17%	17%	14%
...Plutôt attention	71%	66%	75%	68%	73%	67%	75%	69%	71%	69%	72%	71%	70%
Sous-total Ne fait pas attention	13%	15%	11%	11%	16%	10%	14%	15%	13%	14%	11%	12%	16%
...Plutôt pas attention	11%	14%	7%	9%	13%	8%	13%	11%	11%	11%	9%	9%	14%
...Pas du tout attention	2%	1%	4%	2%	3%	2%	1%	4%	2%	3%	2%	3%	2%



L'impact des campagnes de préventions sur le comportement individuel

Q. Selon vous, les campagnes de prévention menées par les pouvoirs publics (lutte anti-tabac, incitation à manger 5 fruits et légumes par jour, lutte contre les addictions, défense du sommeil, ...) ont-elles un impact important ou pas important sur votre comportement ?





L'impact des campagnes de préventions sur le comportement individuel

Q. Selon vous, les campagnes de prévention menées par les pouvoirs publics (lutte anti-tabac, incitation à manger 5 fruits et légumes par jour, lutte contre les addictions, défense du sommeil, ...) ont-elles un impact important ou pas important sur votre comportement ?



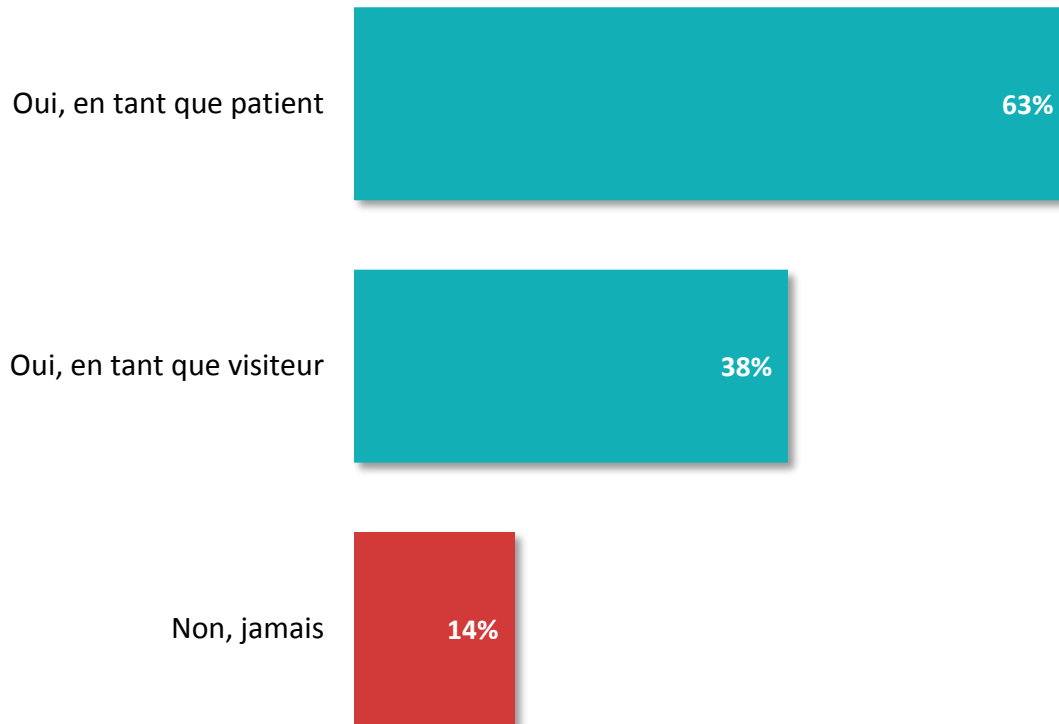
	% TOTAL	Sexe		CSP du chef de famille		Région			Classe			Filière	
		Garçon	Fille	CSP+	CSP-	Bretagne	Pays de la Loire	Centre	Seconde	Première	Terminale	Générale	Technologique/ professionnelle
Sous-total Important	56%	54%	60%	59%	54%	63%	52%	54%	56%	59%	51%	59%	52%
...Un impact très important	8%	8%	8%	10%	6%	9%	6%	10%	5%	10%	9%	10%	6%
...Un impact plutôt important	48%	46%	52%	49%	48%	54%	46%	44%	51%	49%	42%	49%	46%
Sous-total Pas important	44%	46%	40%	41%	46%	37%	48%	46%	44%	41%	49%	41%	48%
...Un impact plutôt pas important	39%	43%	33%	38%	41%	32%	45%	38%	39%	36%	44%	37%	42%
...Un impact pas du tout important	5%	3%	7%	3%	5%	5%	3%	8%	5%	5%	5%	4%	6%



Le fait d'être déjà allé dans un établissement de santé

Q. Etes-vous déjà allé dans un hôpital ou une clinique ?

Plusieurs réponses « oui » possibles - Total supérieur à 100%



86% des lycéens interrogés sont déjà allés dans un hôpital ou une clinique



Le fait d'être déjà allé dans un établissement de santé

Q. Etes-vous déjà allé dans un hôpital ou une clinique ?

Plusieurs réponses « oui » possibles - Total supérieur à 100%

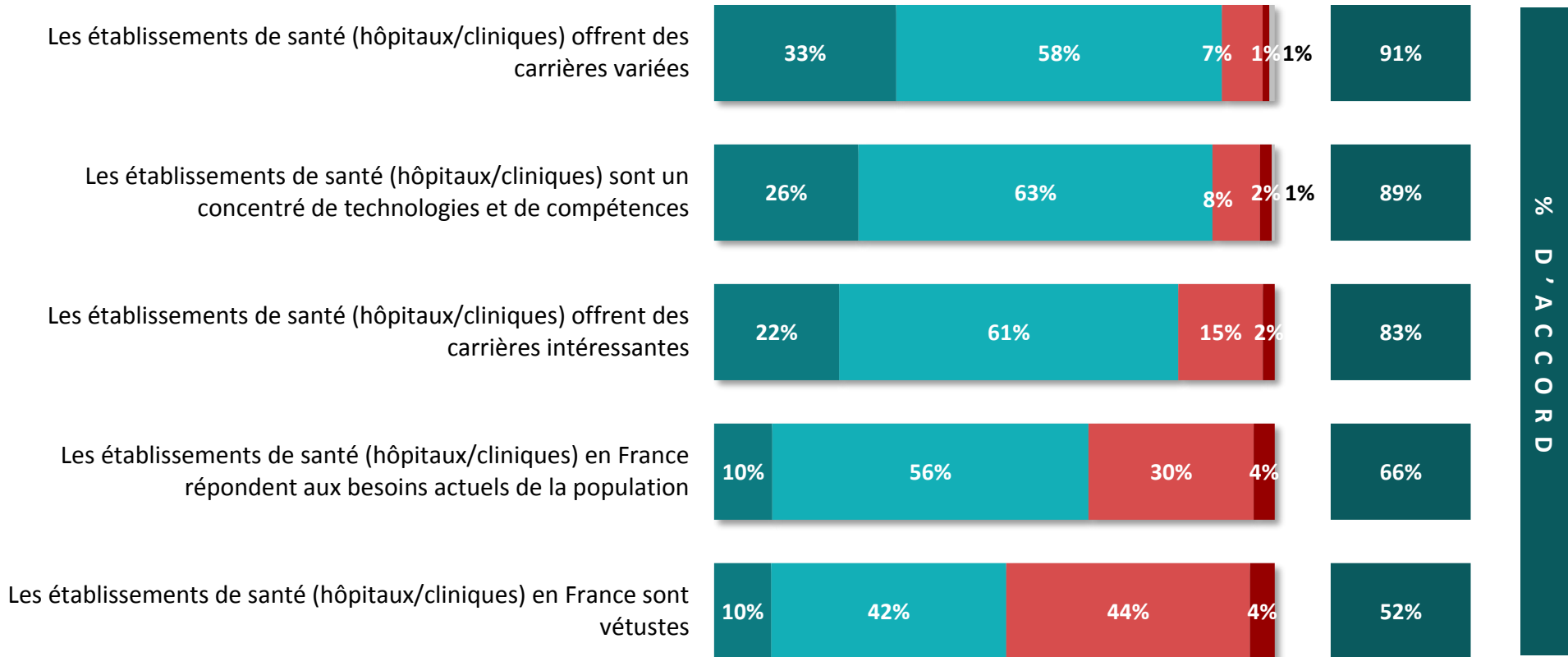


	% TOTAL	Sexe		CSP du chef de famille		Région			Classe			Filière	
		Garçon	Fille	CSP+	CSP-	Bretagne	Pays de la Loire	Centre	Seconde	Première	Terminale	Générale	Technologique/ professionnelle
Sous-total Oui	86%	87%	85%	88%	82%	88%	85%	84%	83%	86%	89%	85%	87%
...Oui, en tant que patient	63%	70%	55%	66%	61%	57%	70%	61%	60%	64%	67%	64%	61%
...Oui, en tant que visiteur	38%	32%	46%	42%	34%	48%	32%	34%	38%	37%	42%	32%	45%
Non, jamais	14%	13%	15%	12%	18%	12%	15%	16%	17%	14%	11%	15%	13%



Le jugement porté sur les établissements de santé

Q. Etes-vous d'accord ou pas d'accord avec chacune des propositions suivantes ?



Tout à fait d'accord
 Plutôt d'accord
 Plutôt pas d'accord
 Pas du tout d'accord
 NSP



Le jugement porté sur les établissements de santé

Q. Etes-vous d'accord ou pas d'accord avec chacune des propositions suivantes ?



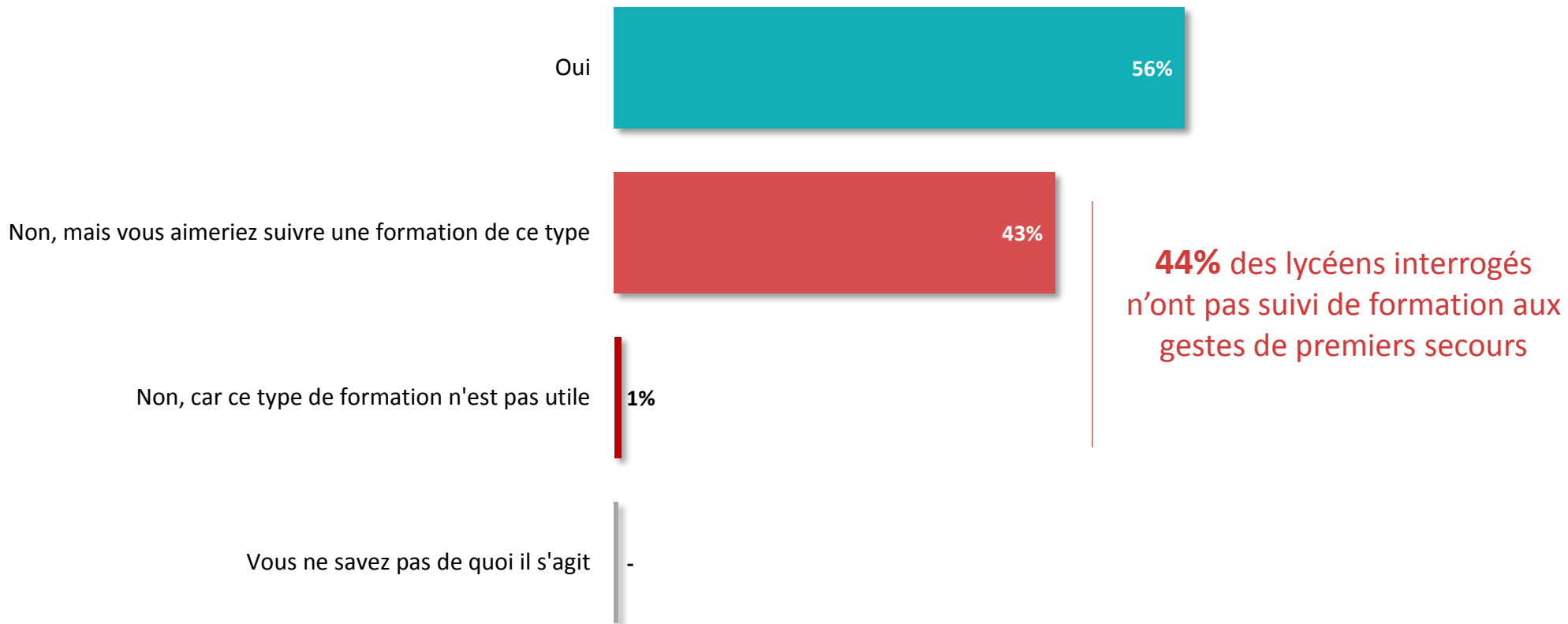
	% D'ACCORD	Sexe		CSP du chef de famille		Région			Classe			Filière	
		Garçon	Fille	CSP+	CSP-	Bretagne	Pays de la Loire	Centre	Seconde	Première	Terminale	Générale	Technologique/ professionnelle
Les établissements de santé (hôpitaux/cliniques) offrent des carrières variées	91%	90%	91%	93%	88%	93%	88%	91%	94%	87%	92%	90%	90%
Les établissements de santé (hôpitaux/cliniques) sont un concentré de technologies et de compétences	89%	87%	91%	91%	85%	94%	87%	86%	89%	88%	91%	88%	90%
Les établissements de santé (hôpitaux/cliniques) offrent des carrières intéressantes	83%	83%	83%	78%	88%	90%	81%	78%	87%	79%	83%	85%	81%
Les établissements de santé (hôpitaux/cliniques) en France répondent aux besoins actuels de la population	66%	64%	70%	68%	64%	73%	68%	56%	62%	72%	64%	67%	65%
Les établissements de santé (hôpitaux/cliniques) en France sont vétustes	52%	48%	56%	51%	53%	47%	55%	55%	54%	52%	49%	50%	55%



La formation aux gestes de premiers secours



Q. Avez-vous déjà suivi une formation aux gestes de premiers secours ?





La formation aux gestes de premiers secours

Q. Avez-vous déjà suivi une formation aux gestes de premiers secours ?



	% TOTAL	Sexe		CSP du chef de famille		Région			Classe			Filière	
		Garçon	Fille	CSP+	CSP-	Bretagne	Pays de la Loire	Centre	Seconde	Première	Terminale	Générale	Technologique/ professionnelle
Oui	56%	50%	62%	55%	56%	55%	54%	59%	52%	58%	58%	57%	52%
Sous-total Non	44%	50%	37%	45%	43%	45%	45%	40%	47%	42%	40%	43%	47%
...Non, mais vous aimeriez suivre une formation de ce type	43%	49%	36%	44%	43%	44%	44%	40%	47%	41%	39%	42%	47%
...Non, car ce type de formation n'est pas utile	1%	1%	1%	1%	-	1%	1%	-	-	1%	1%	1%	-
Vous ne savez pas de quoi il s'agit	-	-	1%	-	1%	-	1%	-	-	-	2%	-	1%



“opinionway

15 place de la République 75003 Paris

*« Permettre à nos clients de comprendre de manière simple et rapide leur environnement actuel et futur,
pour mieux décider aujourd’hui, agir demain et imaginer après-demain. »*