

LES NOUVEAUX MÉTIERS EN CANCÉROLOGIE

COORDINATRICE DE PARCOURS: CHLOÉ PIETRI IBRAHIM

INFIRMIÈRE DE COORDINATION: NATHALIE SCAPIN MENY

PATIENTE PARTENAIRE: SABINE DUTHEIL

PRÉAMBULE

ORIGINE DU PARCOURS LISA À LA CLINIQUE TIVOLI DUCOS

Une équipe
pluridisciplinaire de
professionnels de santé
impliqués dans la prise en
charge du Cancer du sein



Une même volonté

Des Objectifs communs

- Fluidifier le parcours de soins des patientes
- Proposer des outils dédiés et des services innovants
- Améliorer les liens ville-Hôpital

LES ATTENTES DES PATIENTES

**Accompagnement
expert et
personnalisé
pendant et après
les traitements**

La Patiente



**Ecoute
Conseil
Information**

**Accès aux
soins de
supports**

**Expertise et
lisibilité des
compétences des
professionnels
impliqués**

LES ATTENTES DES PROFESSIONNELS DE SANTÉ

Rendre visible leur expertise et **Pérenniser** les activités

Les professionnels



Échanger,
se concerter

Renforcer le lien ville – hôpital

Former
et se former

Sécuriser
les parcours



LISA, L'INSTITUT DU SEIN D'AQUITAINE, CRÉÉ POUR FLUIDIFIER LE PARCOURS DES PATIENTES

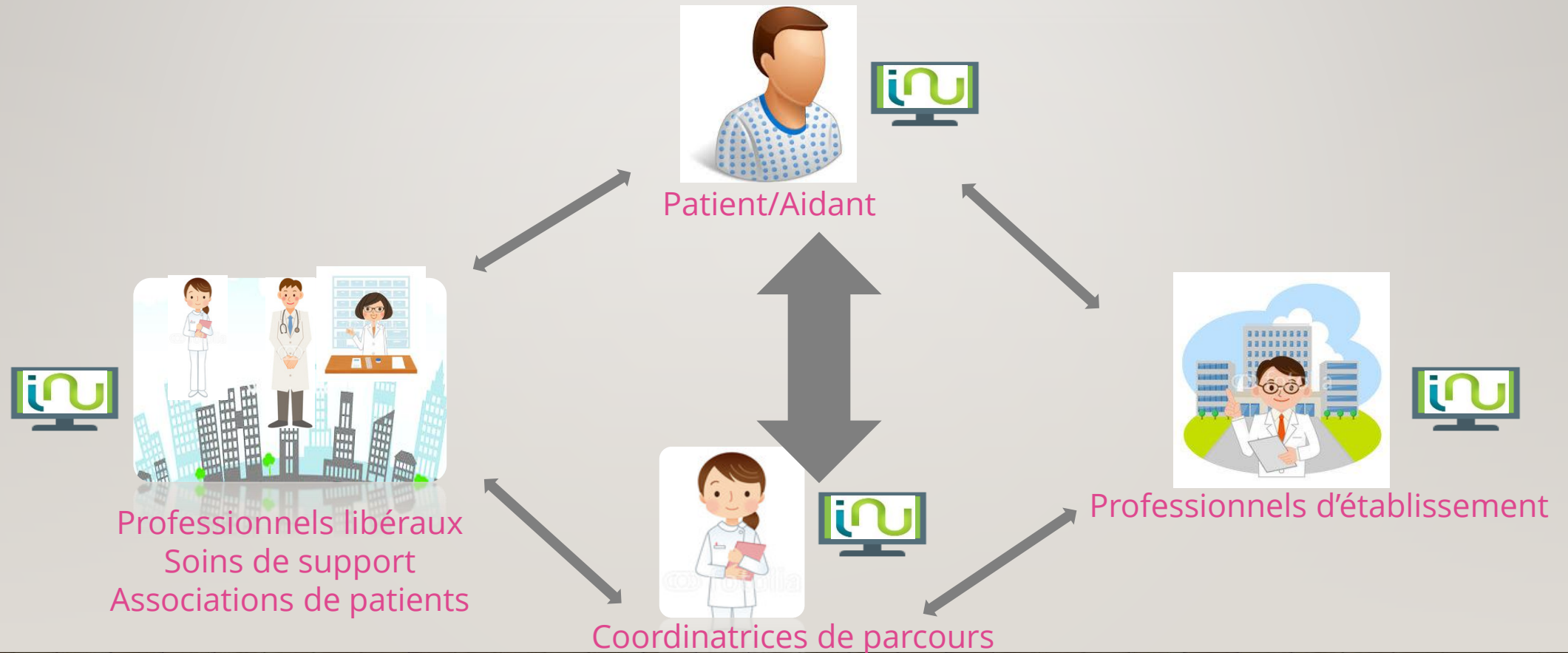
Constat collectif
des professionnels
de santé

Attentes des
patientes



Septembre 2017

DES PROFESSIONNELS ORGANISÉS AUTOUR DE LA PATIENTE



LES COORDINATRICES DE PARCOURS, CLÉS DE VOÛTE DANS LE PARCOURS LISA

Chloé Pietri-Ibrahim, Sabine Dutheil et Elisabeth Perron sont à la disposition des professionnels et des patientes

LEURS MISSIONS



Suivi patientes et orientation



Lien avec les établissements de soins et les professionnels de santé

(1^{er} recours, ville et spécialistes)



Animation de l'association
Organisation d'ateliers à destination des patientes et professionnels

LEURS OUTILS



Un numéro de téléphone unique

05 56 11 90 48



Un lieu d'accueil sur la Clinique Tivoli-Ducos



Un site internet

<https://lisa-bordeaux.fr/>



Une plateforme web collaborative

INU, L'OUTIL DE LA COORDINATION

• Pour les patientes

- Accès à son dossier en ligne, son PPS
- Agenda des rendez-vous
- Annuaire des pros de santé...
- Évènements organisés
- Possibilité de mettre en place des questionnaires de suivi

Pour les professionnels

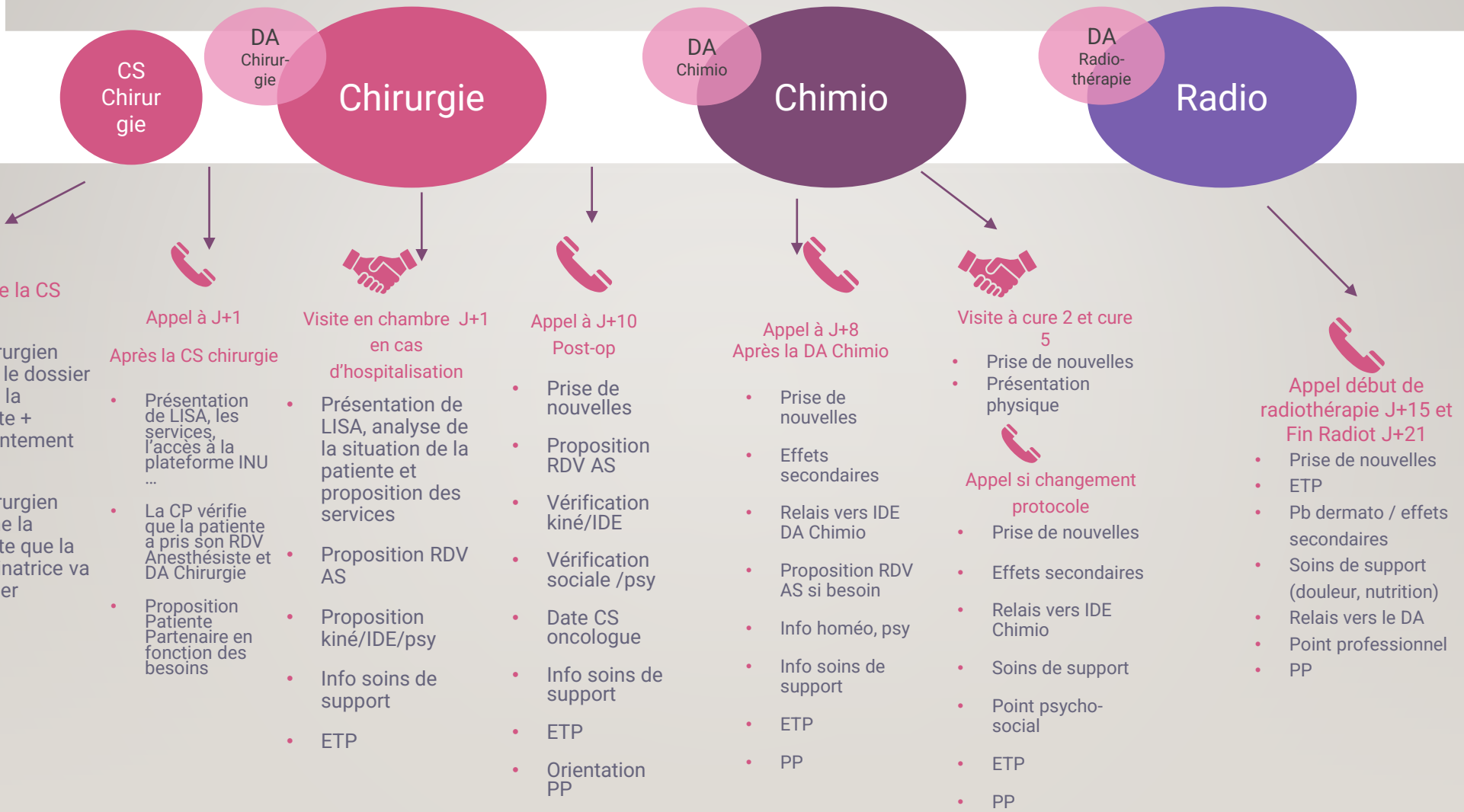
- Accès au dossier et parcours de soins
- Échanges d'informations
- Communication sécurisée...

The screenshot displays the INU patient portal interface. At the top, there is a navigation bar with icons and labels for: 'Votre espace', 'Vos contacts', 'Vos rendez-vous', 'Vos documents', 'Évènements', 'Votre dossier', and 'Vos questionnaires'. Below this, the main content area is divided into several panels:

- 01 - Chirurgie Ambulatoire:** A vertical timeline of appointments:
 - 21/05/2018: 1ère consultation chirurgien
 - 25/05/2018: Psychologue
 - 28/05/2018: Mieux comprendre sa maladie
 - 29/05/2018: Intervention, Tumorectomie
 - 12/06/2018: Consultation post-op
- 02 - Chimiothérapie:** A vertical timeline of treatments:
 - 02/07/2018: CS oncologue
 - 25/07/2018: Cure 1
 - 27/08/2018: Cure 2
 - 24/09/2018: Cure 3
 - 15/10/2018: Cure 4
- Vos rendez-vous:** A pink panel showing upcoming appointments:
 - Cure 3: Lundi 24 septembre
 - Cure 4: Lundi 15 octobre
 - Button: Consulter mes rendez-vous
- Vos questionnaires:** A green panel showing a survey:
 - Enquête de satisfaction_Ambu
 - Disponible le 09/10/2018
 - Button: Voir tous mes questionnaires
- Votre parcours ETP:** A yellow panel with the text 'Mes modules'.



L'ACCOMPAGNEMENT DES PATIENTES AVEC LE PARCOURS LISA



LE PARCOURS LISA À LA CLINIQUE TIVOLI DUCOS, C'EST...

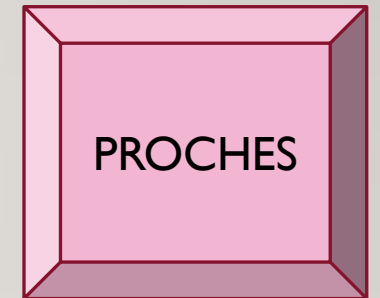
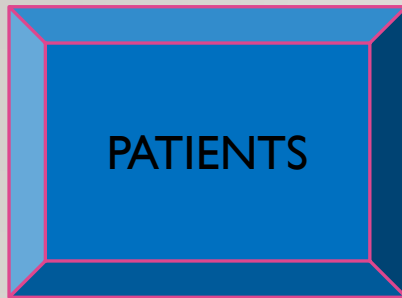
**Près de 3000 patientes
accompagnées depuis
septembre 2017**

**146 membres
professionnels
engagés dans
l'association**

**Des ateliers à destination
des patientes**

**Des rencontres
thématiques
professionnelles**

INFIRMIERE COORDINATRICE À LA CLINIQUE TIVOLI DUCOS



COORDINATION DU PARCOURS PATIENTS

- Temps d'accompagnement soignants TAS ou DA
 - Traitements IV, toutes lignes, adjuvants, métastatiques
 - Traitements per os, appel à J15, parfois TAS, parfois suivi plus long, patients fragiles, traitements agressifs, besoins du patients....
- Mise en place et suivi des perfusions à domicile, hydratation, nutrition, antalgique, oxygène...
- Contact des unités de soins palliatifs, suivi
- Organisations des sorties

LISA

- Comité réflexion au projet
- Membre du bureau soignant
- Collaboration étroite avec les coordinatrices et patientes partenaires
- Masterclass à l'université des patients, UDP Sorbonne, sur le thème de la prise en charge des patients atteints d'un cancer du sein métastatique

-
- EXPERTISE EN CANCEROLOGIE
 - FORMATION CONTINUE +++
 - COLLABORATION ETROITE AVEC ONCOLOGUES
 - IPA, RECONNAISSANCES DES COMPETENCES ? EQUIVALENCE ? SALAIRES ?

PROJETS

- Création d'un HDJ soins de support


DGOS/RI/DSS/IA2020/52 du 10 septembre 2020, relative à la gradation des prises en charge ambulatoires réalisées au sein des établissements de santé ayant des activités de médecine, chirurgie, obstétrique et odontologie ou ayant une activité d'«hospitalisation à domicile.

- Inclure la patiente partenaire dans notre programme ETP
- Création d'un parcours spécifique pour les patients suivis pour un cancer du sein métastatique

A large, abstract, light pink shape with irregular, wavy edges is positioned in the upper left corner of the slide, extending towards the center.

Patiente partenaire dans une équipe d'oncologie

FHP - 2022

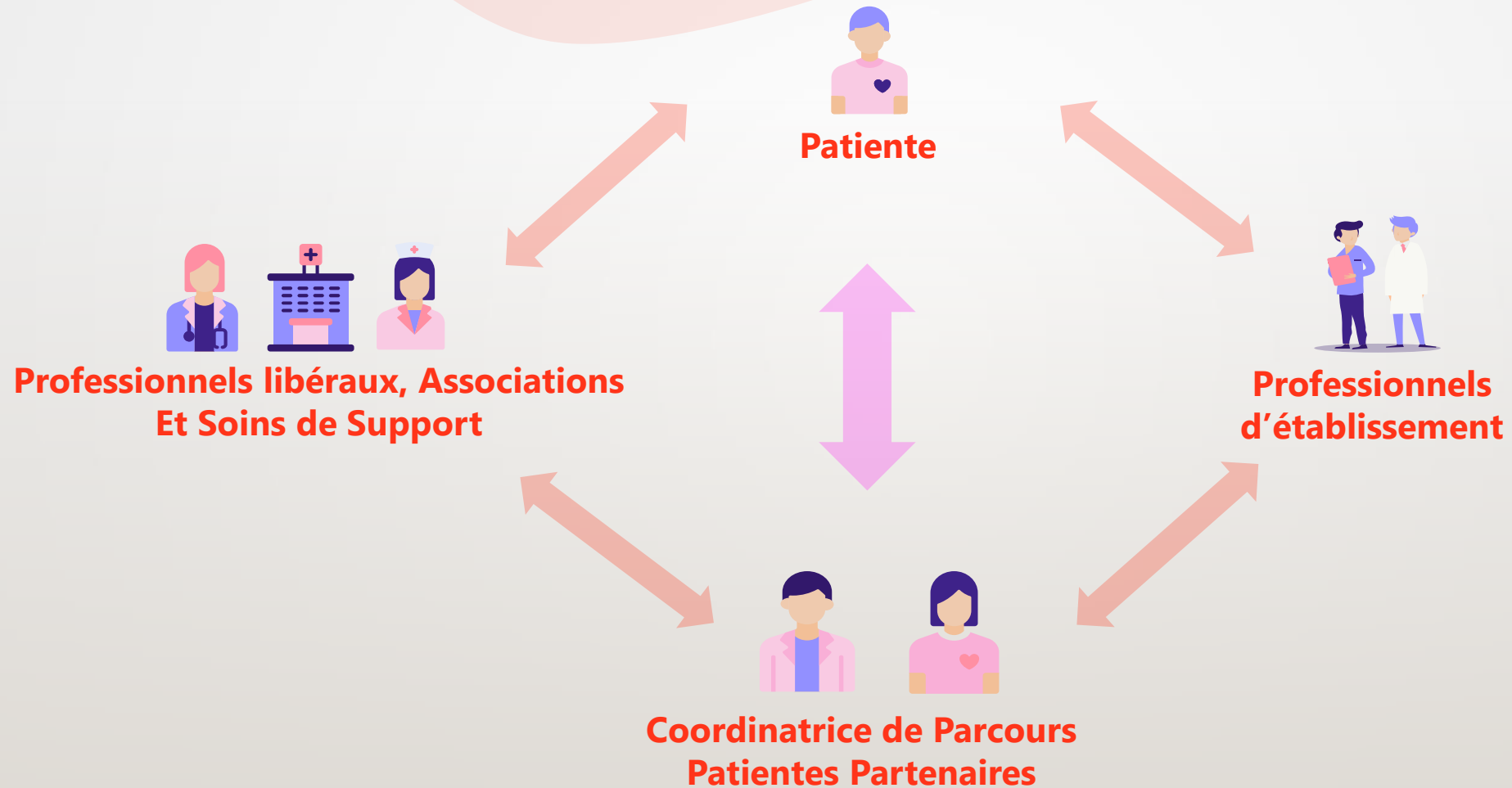
A horizontal strip at the bottom of the slide shows a wooden floor with vertical planks, suggesting a ground surface.

PATIENTE PARTENAIRE

- ❖ Orthophoniste de formation
- ❖ Une expérience significative de la vie avec la maladie et les traitements
- ❖ DU Mission d'accompagnant de parcours du patient en cancérologie – Paris-La Sorbonne en 2017/18.
- ❖ DU Relation médecin, soignant/patient: consciente et inconsciente – UCA Clermont-Ferrand, 2019/20
- ❖ Séminaire « Les fondements du Partenariat Patient » – Université de Montréal, 2020.
- ❖ Education Thérapeutique du Patient - 40h, 2021
- ❖ Master class Cancer du Sein Métastatique – UDP, 2021/22
- ❖ Patiente partenaire depuis janvier 2018 – Clinique Tivoli-Ducos

LISA

UN RÉSEAU ET UN SOCLE DE VALEURS COMMUNES



LE CONTEXTE : LA DÉMOCRATIE EN SANTÉ

Un long processus toujours en marche...



2002

Loi Kouchner

2009

Loi HPST

2016

Loi de modernisation de santé

- + Ma santé 2022 – annoncée en septembre 2018
- + Création d'un conseil pour l'engagement des usagers
- + Recommandation nationale sur l'engagement des usagers (HAS)
- + Certification 2020

LA RELATION PROFESSIONNELS de SANTÉ/PATIENTS



LES VALEURS DU PARTENARIAT



- ❖ Reconnaissance de la complémentarité des savoirs – scientifiques et cliniques pour les professionnels de santé – expérientiels et existentiels pour les patients.
- ❖ Le patient est le premier producteur de soins à son égard.
- ❖ Le patient fait partie intégrante de l'équipe.

PATIENTE PARTENAIRE À LISA

une ressource pour les PATIENTES et les PROFESSIONNELS
Quelles fonctions ?



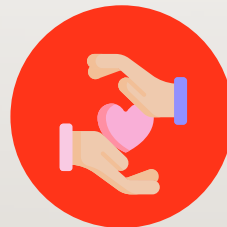
Partenaire des Patientes

Environ 450 Patientes
accompagnées depuis 2018



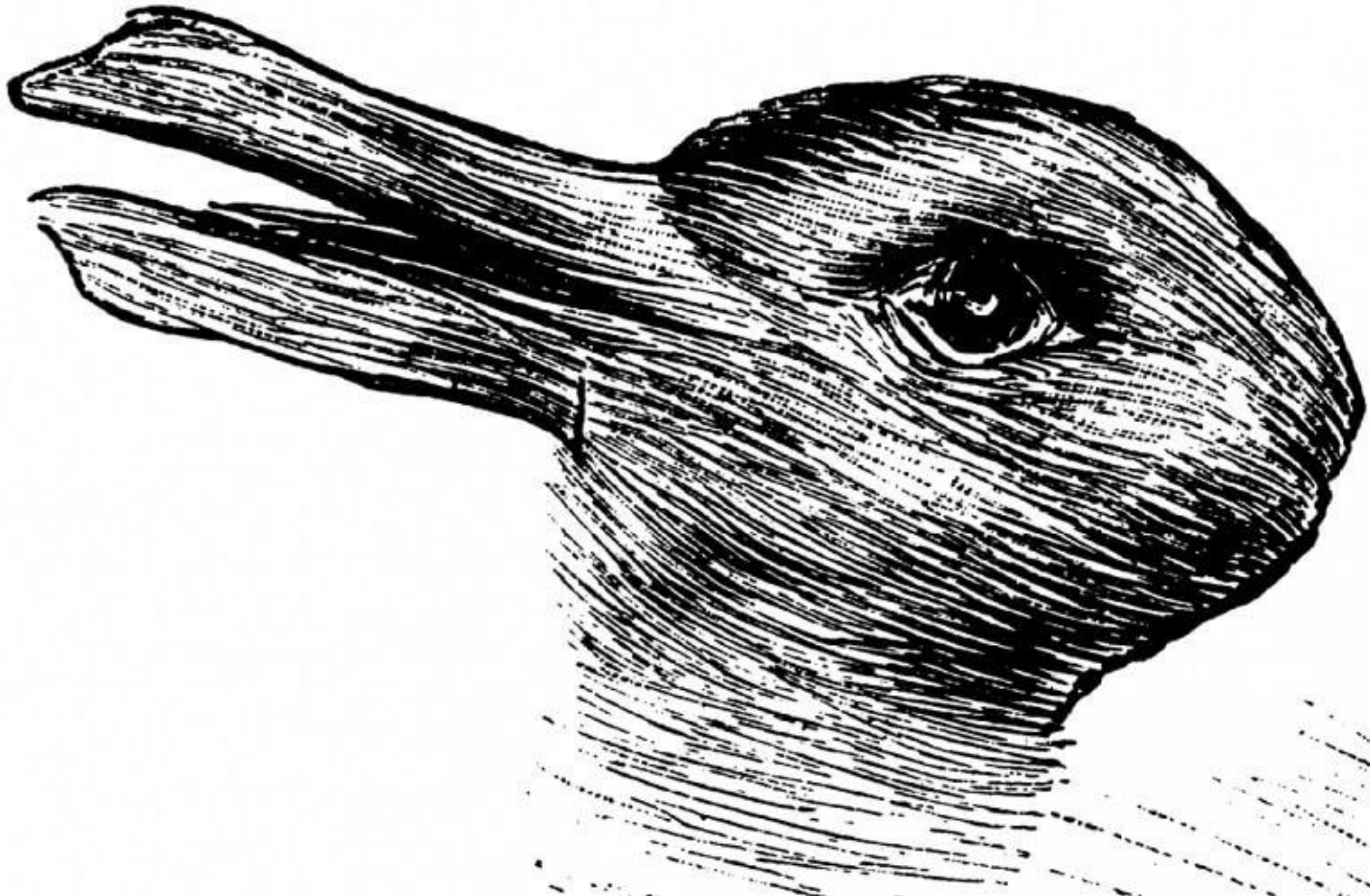
Animation ou co-animation d'ateliers collectifs pour les patientes

Les Tables Rondes et Roses
Les ateliers de remédiation cognitive



Partenaire des Professionnels

Pour offrir un angle de vue inédit,
complémentaire à ceux des professionnels
de santé.



CADRE CONCEPTUEL

- ❖ Le patient partenaire – pour C. Tourette Turgis – est un membre partenaire de l'équipe.
- ❖ C'est une intervention thérapeutique, au niveau clinique et donc micro.
- ❖ C'est un partenaire de niveau 2 dans le modèle de Montréal, c'est un patient ressource pour Luigi Flora et un patient accompagnateur pour MP Pomey.
- ❖ Les savoirs mobilisés sont des savoirs expérientiels explicites – Olivia Gross – L'engagement des patients à l'aune des enjeux épistémiques – 2020.
- ❖ C'est un pair-aidant pour Eve Gardien



LE PARTENARIAT EN SANTÉ POUR LES PATIENTS?

Proximité
relationnelle
singulière

Meilleure
compréhension
du parcours

Informations
inédites

Pouvoir
d'agir
développé

Soutien
émotionnel
&
réassurance

Meilleures
Capacités
d'adaptation

LE PARTENARIAT EN SANTÉ POUR LES PROFESSIONNELLS DE SANTÉ ?

Raison
médicale

Une pré-
occupation
éthique

Un nouvel
angle de vue

Raison
politique

Développer la
collaboration
inter-
professionnelle

Participer à
des projets
innovants

LE PARTENARIAT EN SANTÉ POUR LES ÉTABLISSEMENTS DE SOINS ?

Certification
PREMs
PROMs

Fidélisation
du
personnel

Sécurité
des soins

Ethique et
politique

Qualité
des soins

Attractivité
des
patients

PARTENARIAT PATIENT

RU

Savoirs expérimentiels issus
de la vie avec la maladie et
les TTT

Co-construction, co-création

Participer à l'amélioration
des soins et des systèmes
de santé, pour le + grand
nombre

Savoirs socio-politiques

Réprésentant d'un collectif

Revendication

Défense des droits et des
intérêts des patients

DES APPROCHES DISTINCTES ET COMPLÉMENTAIRES

LE PATIENT PARTENAIRE



EXPERIENCE

Avoir l'expérience de la maladie et des traitements



TRANSFERT

De l'expérience à l'expertise, de l'individuel au collectif



DIPLOME

Une formation diplômante



AIDE

Intérêt pour la relation d'aide



ECOUTE

Sens de l'écoute



ANALYSE

Capacité d'analyse des besoins des Patients



PRISE DE PAROLE

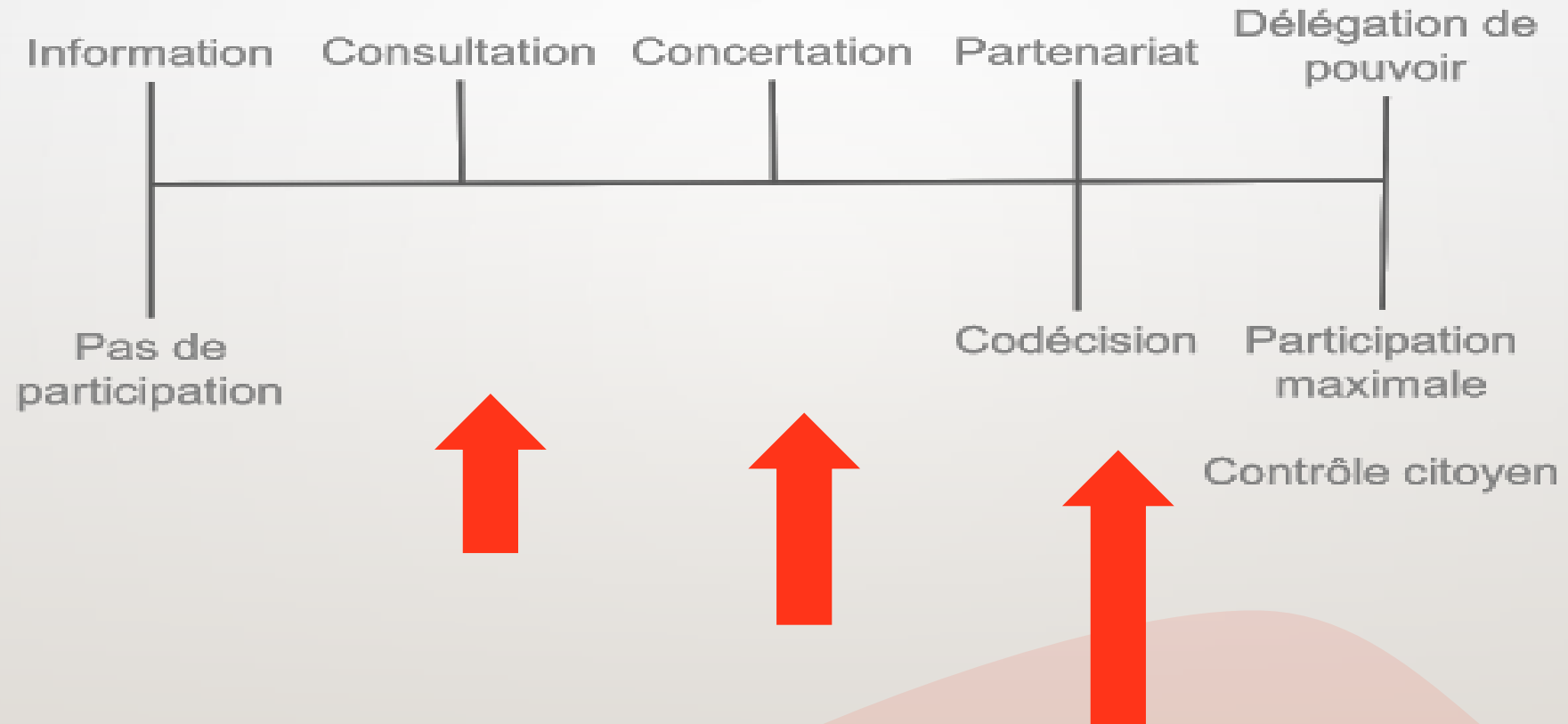
Capacité à se raconter (de façon pédagogique)



EQUIPE

Solide esprit d'équipe

LE PARTENARIAT AVEC LES PATIENTS À LISA



“

**Aucun de nous ne sait ce que
nous savons ENSEMBLE**

Euripide

”



MERCI
POUR VOTRE ATTENTION