



8^e Club Pharmacie

05/12/2023

Docteur Thierry MORVAN Pilote du Groupe Expert Pharmacie

ORDRE DU JOUR

Point 1 : Plan Hivernal de l'ANSM & Retex sur les ruptures

Point 2 : Sérialisation : point de situation

Point 3 : Référentiel unique d'interopérabilité du médicament

Point 4 : Résultat enquête sur la gestion de la pharmacie : focus sur le renouvellement des autorisations & Gestion de la liste en sus 2024



Point 1 : Plan Hivernal de l'ANSM & Retex sur les ruptures

Point 2 : Sérialisation : point de situation

Point 3 : Référentiel unique d'interopérabilité du médicament

Point 4 : Résultat enquête sur la gestion de la pharmacie : focus sur le renouvellement des autorisations & Gestion de la liste en sus 2024

Pierre-Olivier FARENQ, Directeur du centre d'appui aux situations d'urgences – ANSM

Eric TABOUELLE, Président Directeur Général - HELPEVIA

**Antoine BROUILLAUD, Coordinateur - OMEDIT Nouvelle-Aquitaine
Guadeloupe Guyane**

Point 1 : Plan Hivernal de l'ANSM & Retex sur les ruptures

Point 2 : Sérialisation : point de situation

Point 3 : Référentiel unique d'interopérabilité du médicament

Point 4 : Résultat enquête sur la gestion de la pharmacie : focus sur le renouvellement des autorisations & Gestion de la liste en sus 2024

Bast BIDAR et Amélie PÉRINAUD - DGOS/ Bureau accès aux produits de santé et sécurité des soins

Point 1 : Plan Hivernal de l'ANSM & Retex sur les ruptures

Point 2 : Sérialisation : point de situation

Point 3 : Référentiel unique d'interopérabilité du médicament

Point 4 : Résultat enquête sur la gestion de la pharmacie : focus sur le renouvellement des autorisations & Gestion de la liste en sus 2024

Yann BRIAND, Pharmacien – ANS

DEROULE DE L'ORDRE DU JOUR

Point 1 : Plan Hivernal de l'ANSM & Retex sur les ruptures

Point 2 : Sérialisation : point de situation

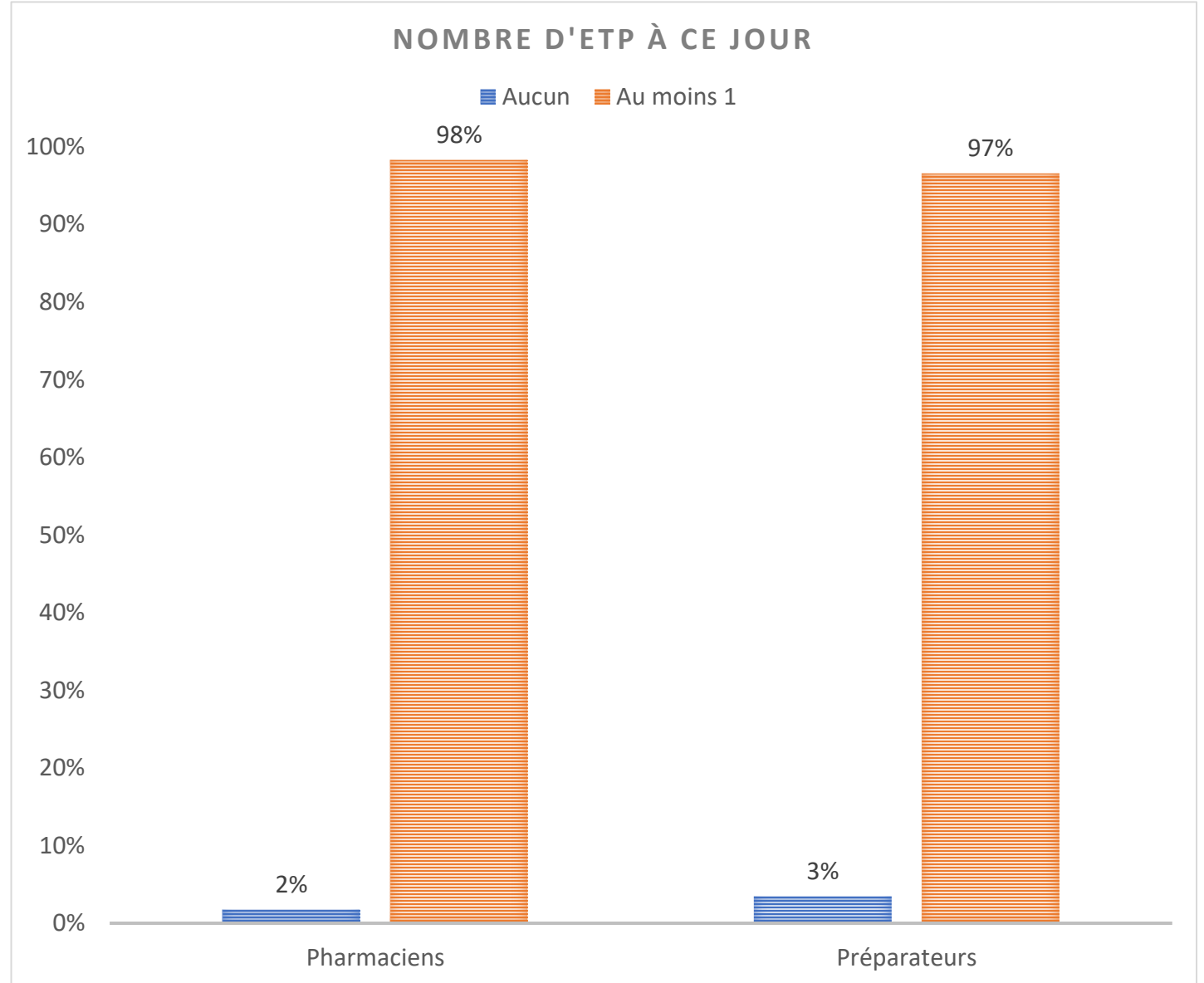
Point 3 : Référentiel unique d'interopérabilité du médicament

Point 4 : Résultat enquête sur la gestion de la pharmacie : focus sur le renouvellement des autorisations & Gestion de la liste en sus 2024

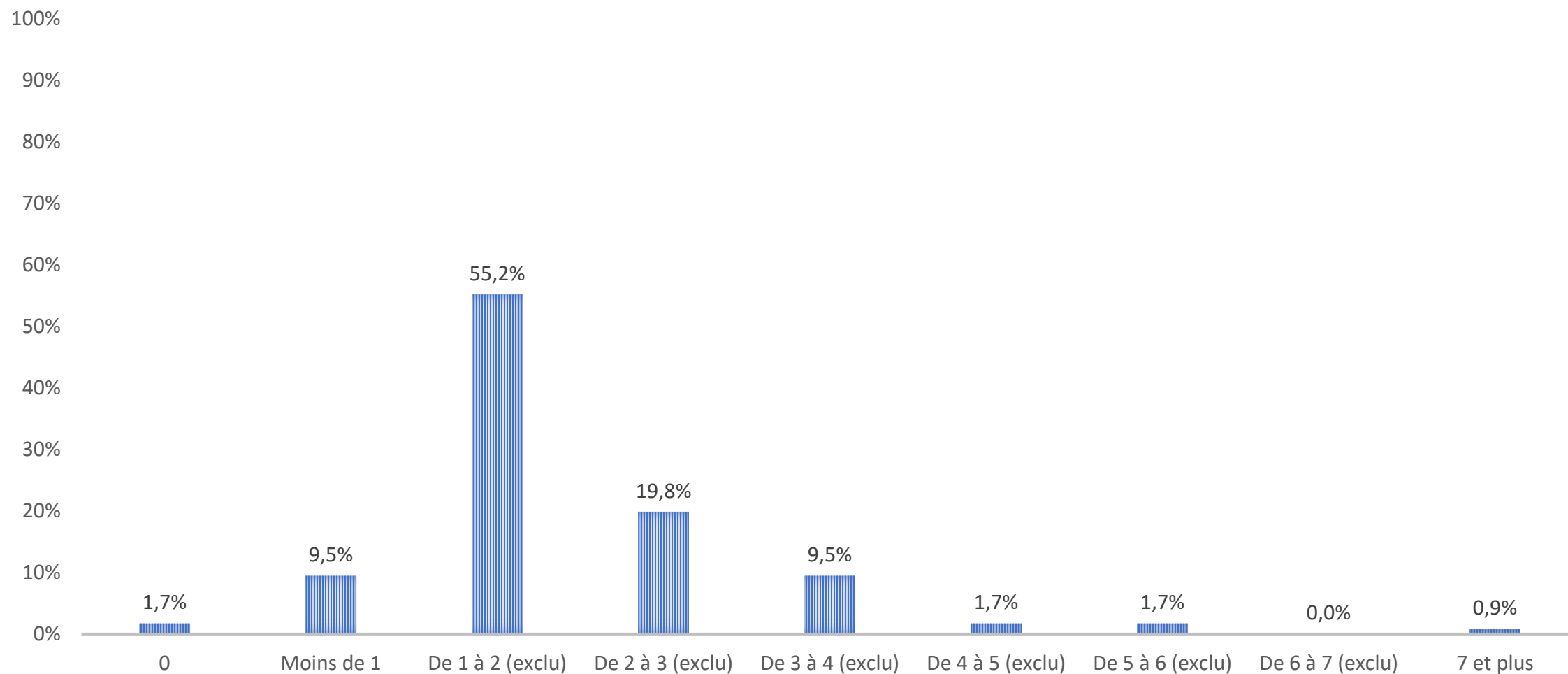


Thierry BECHU, Délégué Général FHP-MCO

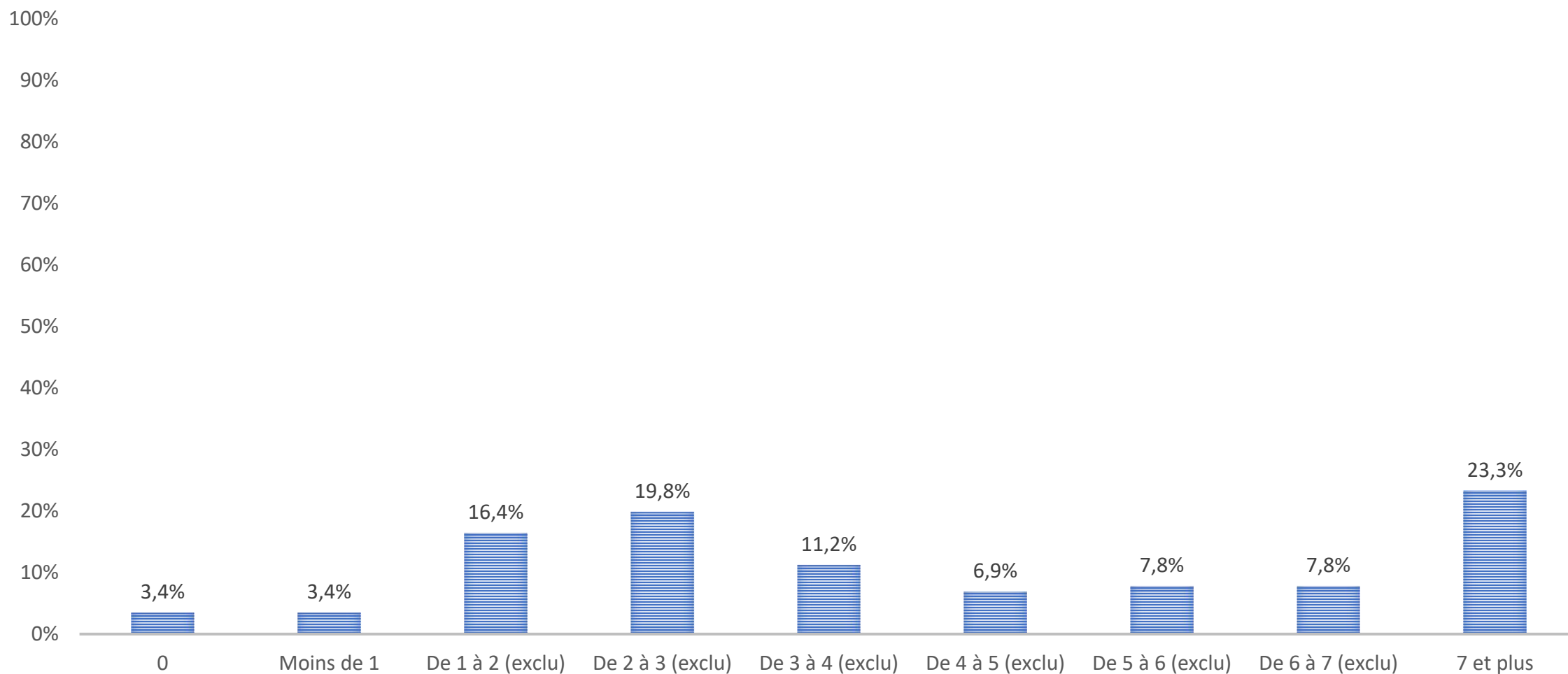
Section RH



RÉPARTITION DU NOMBRE D'ETP PHARMACIENS À CE JOUR

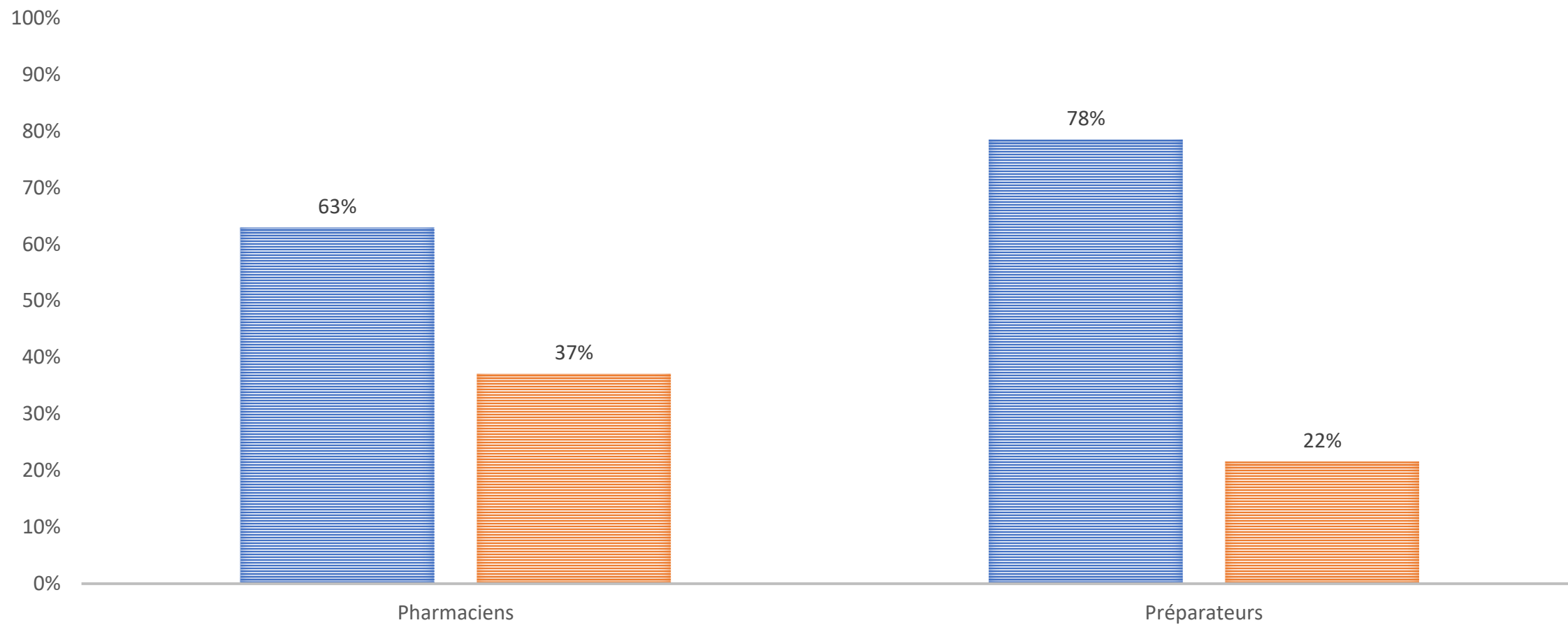


RÉPARTITION DU NOMBRE D'ETP PRÉPARATEURS À CE JOUR



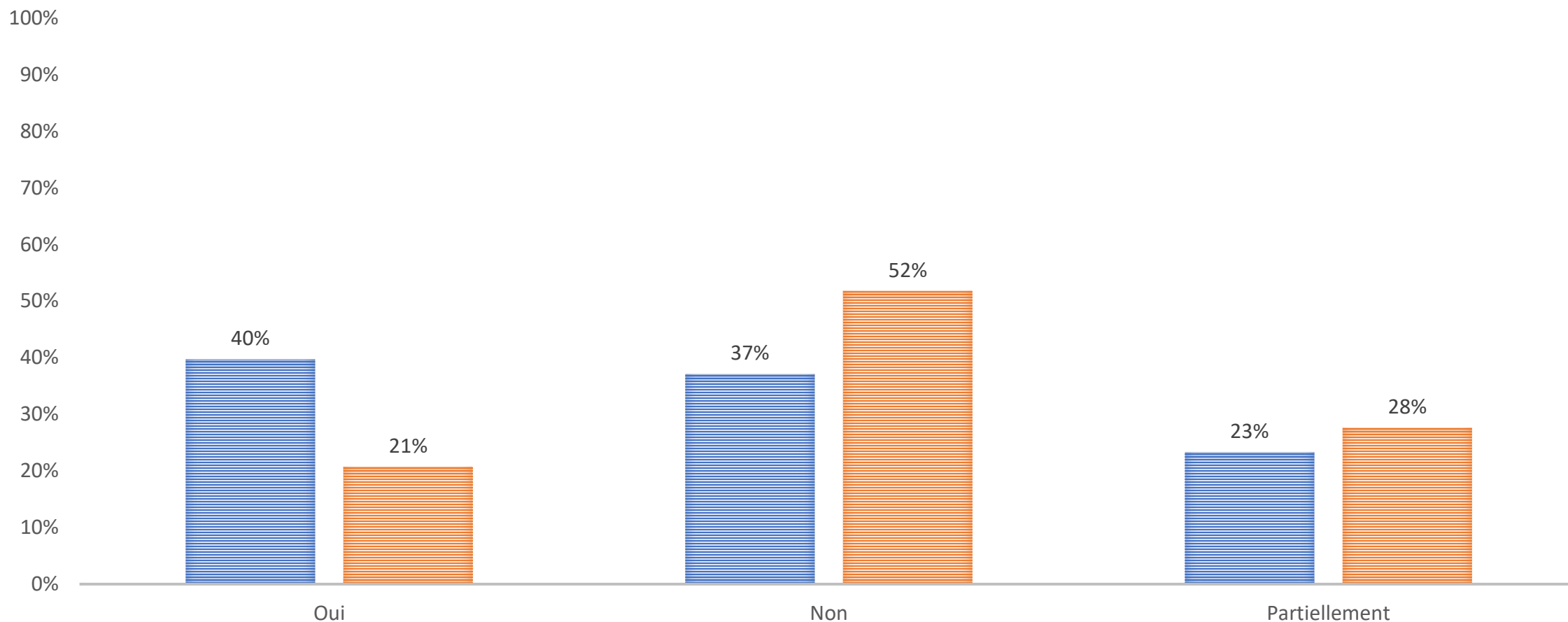
NOMBRE D'ETP VACANT À CE JOUR

Aucun Au moins 1

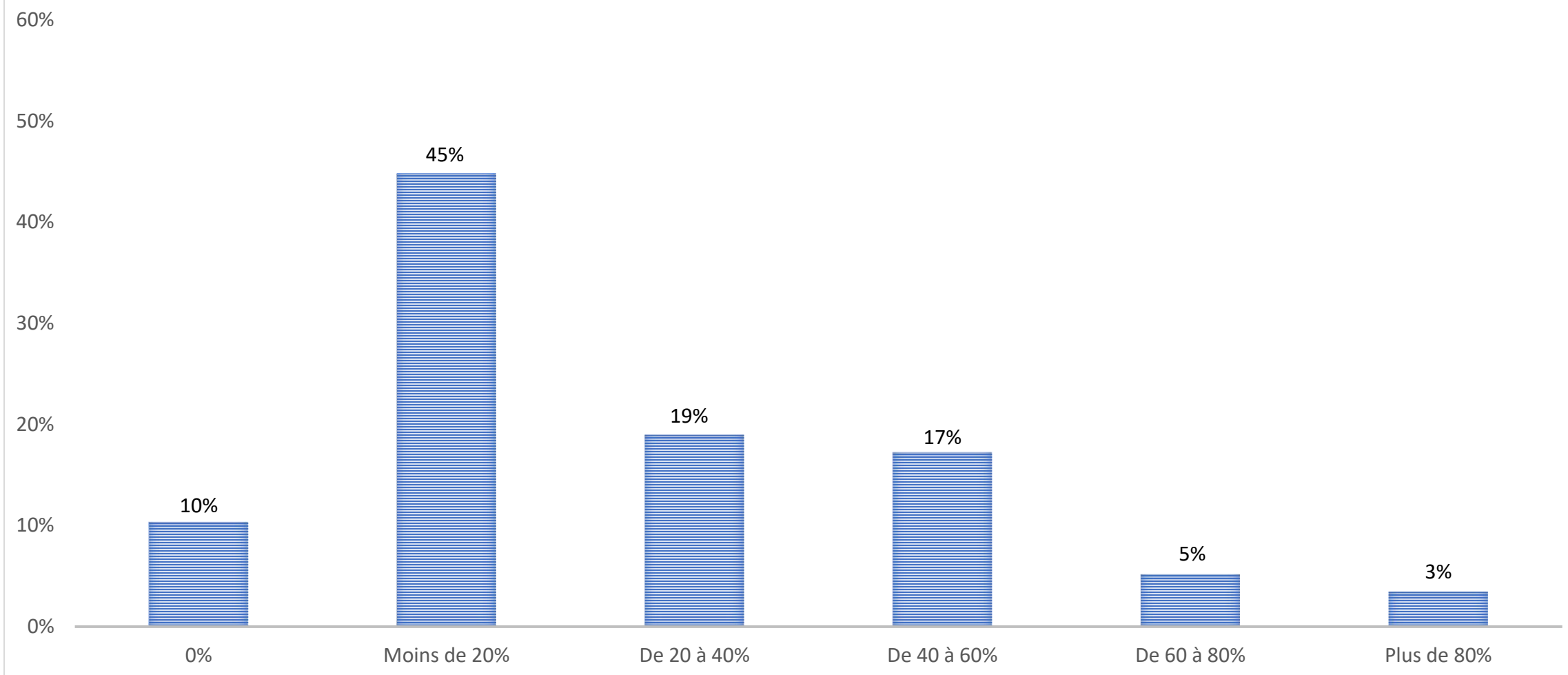


LES ABSENCES PRÉVUES FONT-ELLES L'OBJET D'UN REMPLACEMENT ?

■ Pharmaciens ■ Préparateurs

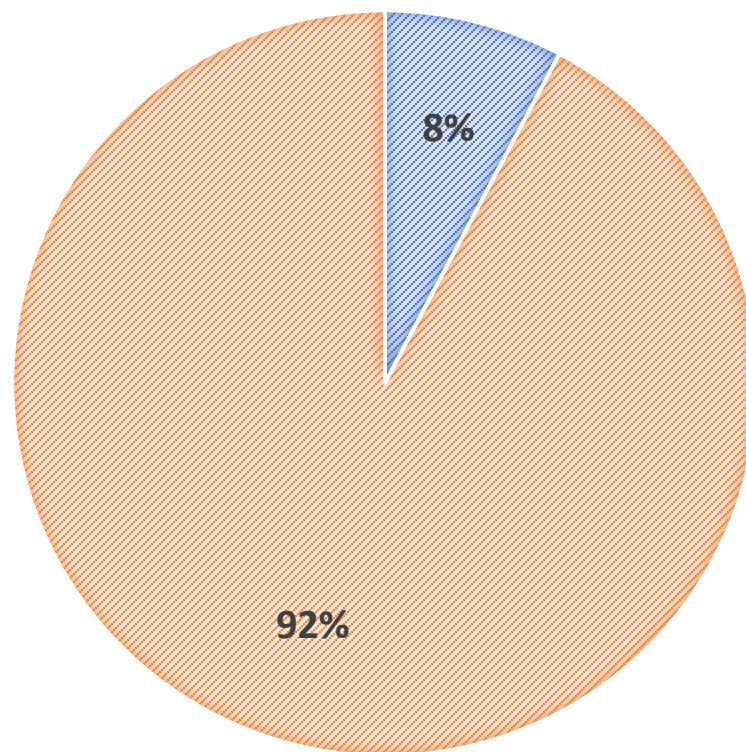


QUEL POURCENTAGE DE TEMPS PHARMACIEN EST CONSACRÉ À LA PHARMACIE CLINIQUE ?

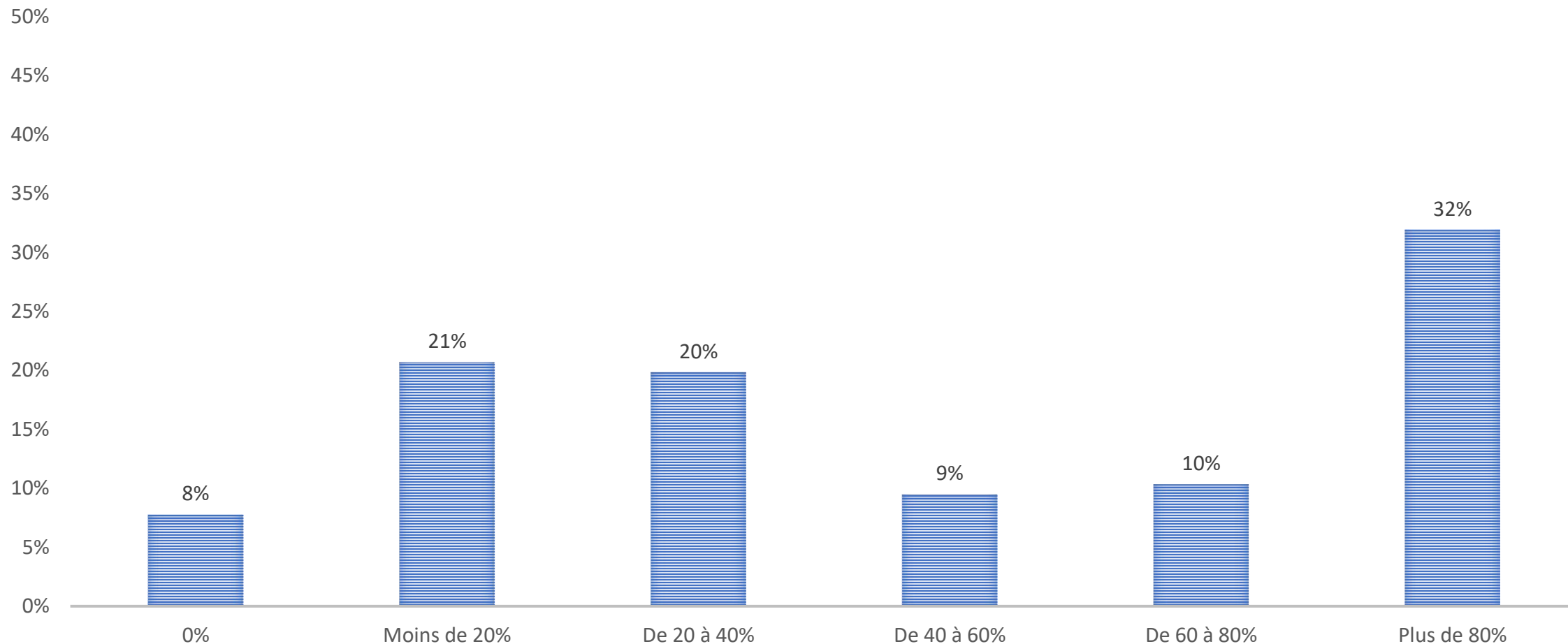


ACCUEILLEZ-VOUS DES INTERNES EN PHARMACIE AU SEIN DE VOS PUI ?

■ Oui ■ Non

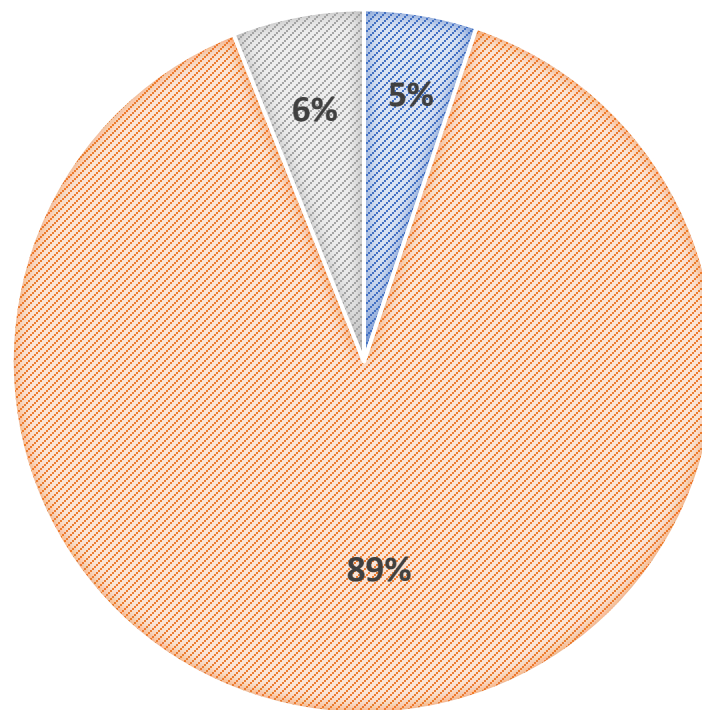


TAUX DE DISPENSATION NOMINATIVE (NOMBRE DE SÉJOURS AVEC DISPENSATION NOMINATIVE / NOMBRE DE SÉJOURS TOTAL)

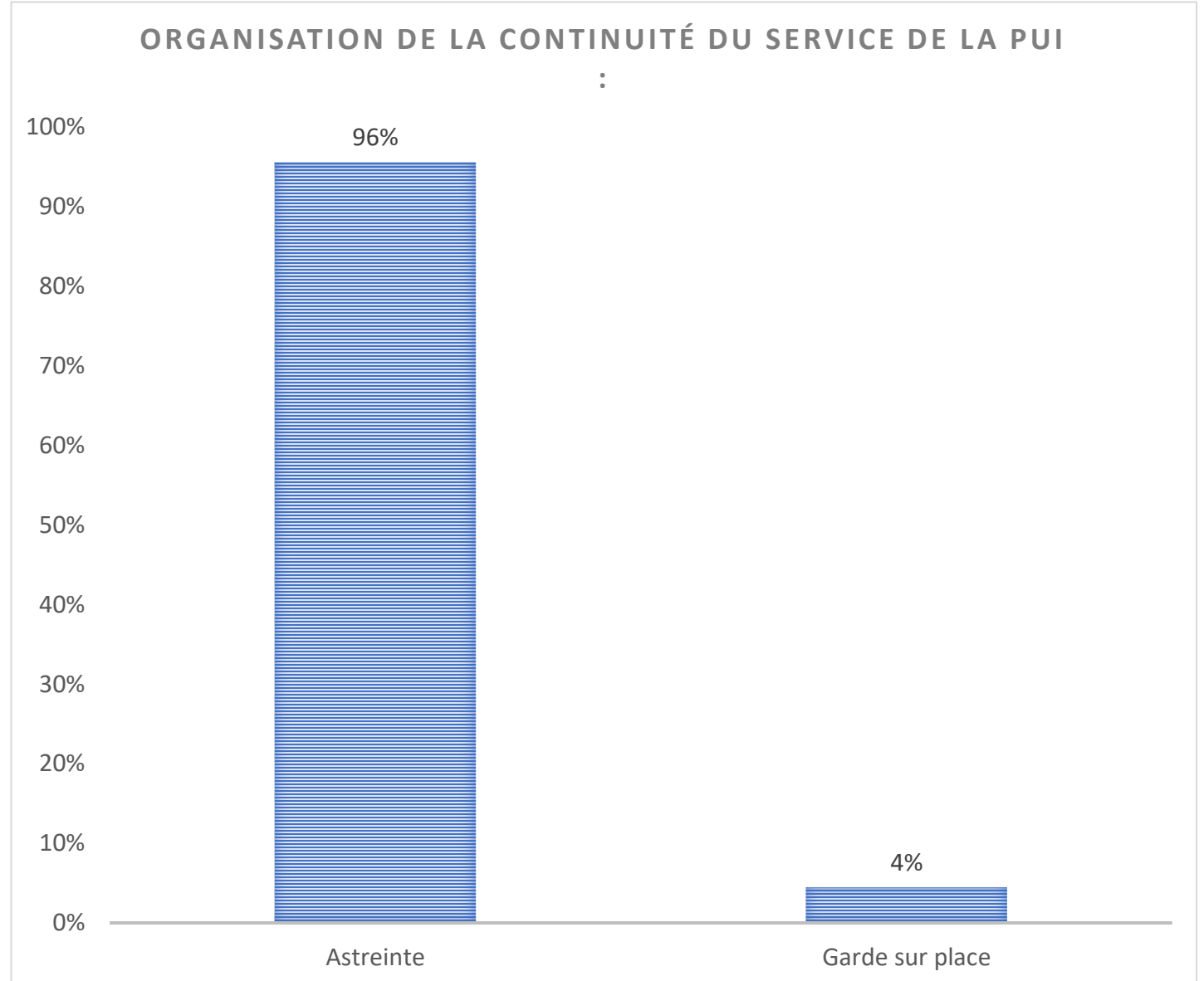


UTILISEZ-VOUS L'UNITÉ D'OEUVRE DE L'ANAP POUR ÉVALUER LA CHARGE DE TRAVAIL DE VOTRE PUI ?

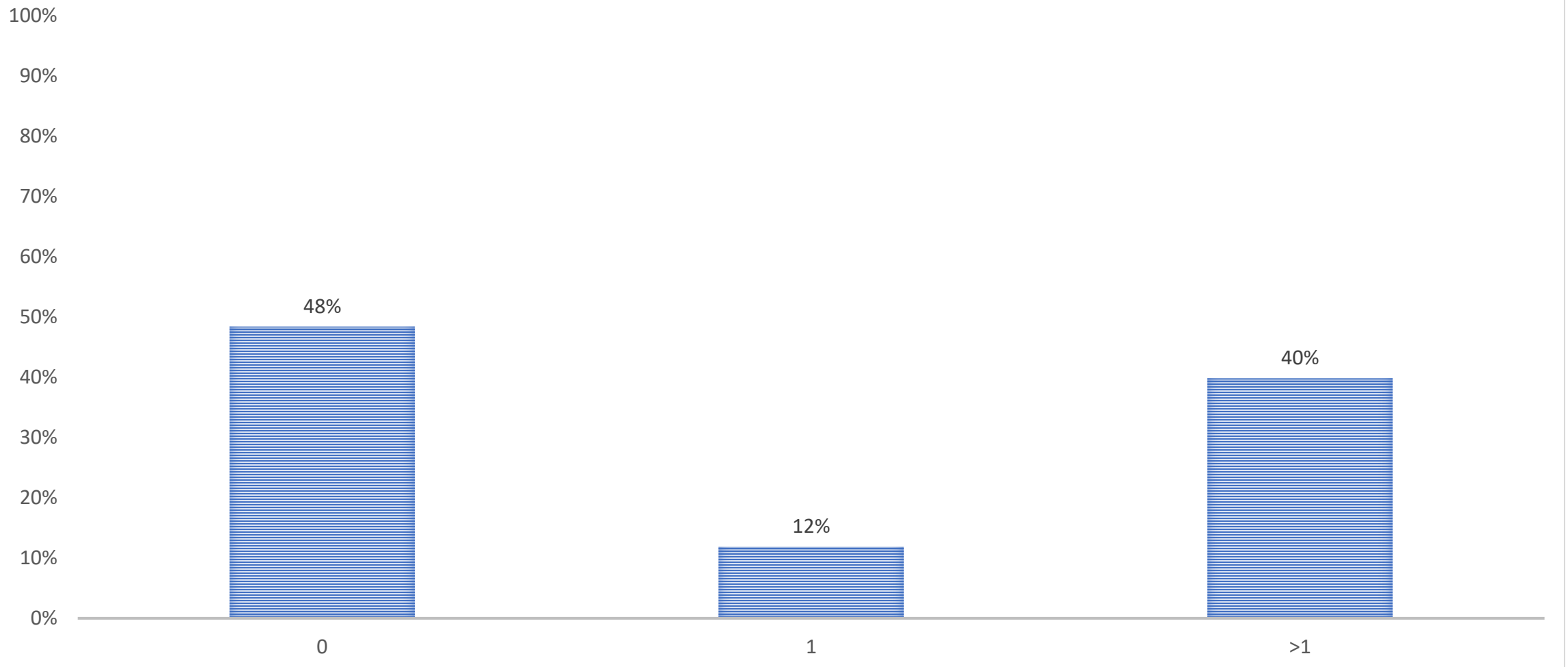
■ Oui ■ Non ■ Partiellement



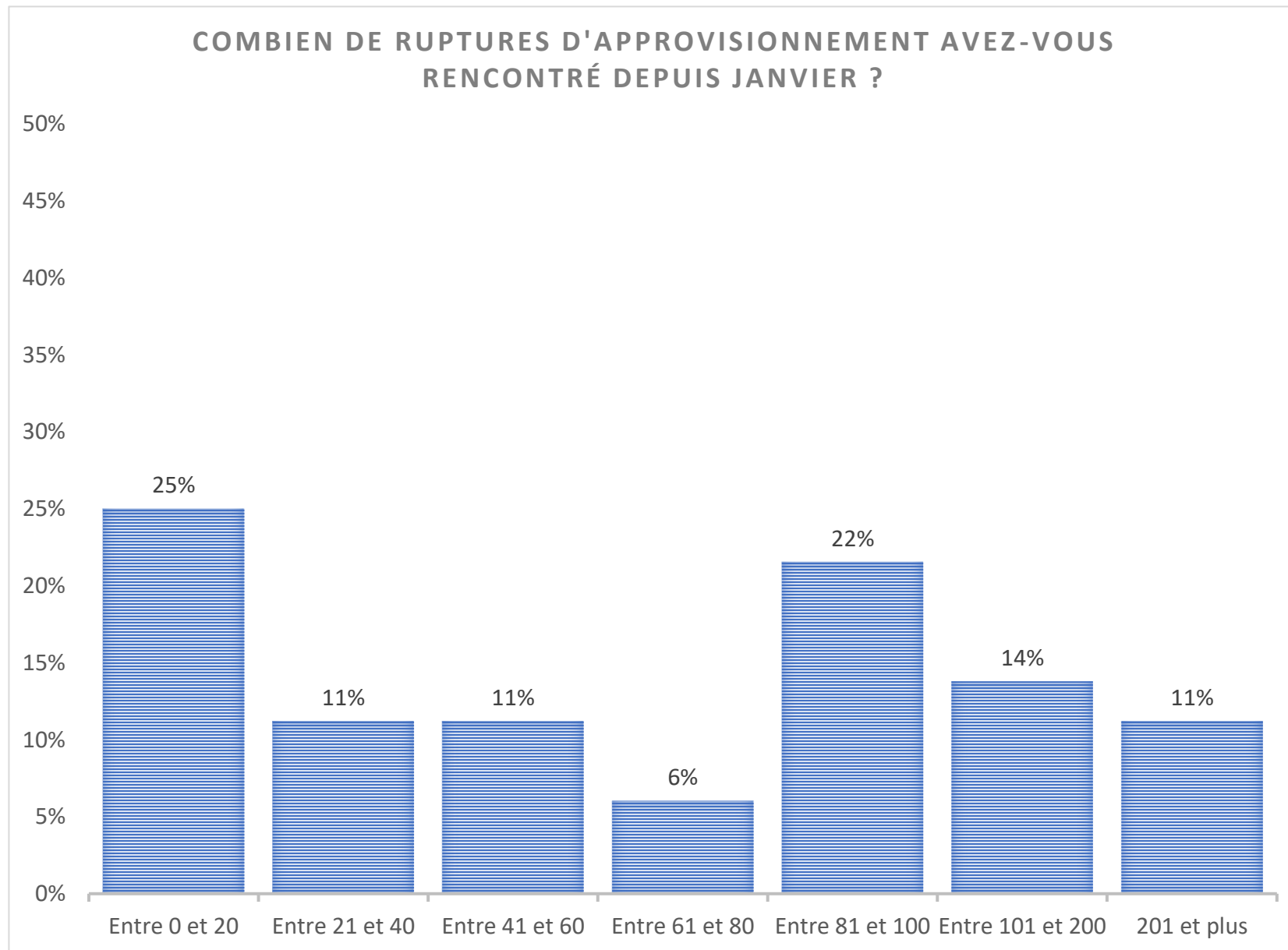
Fonctionnement en dehors des horaires d'ouverture



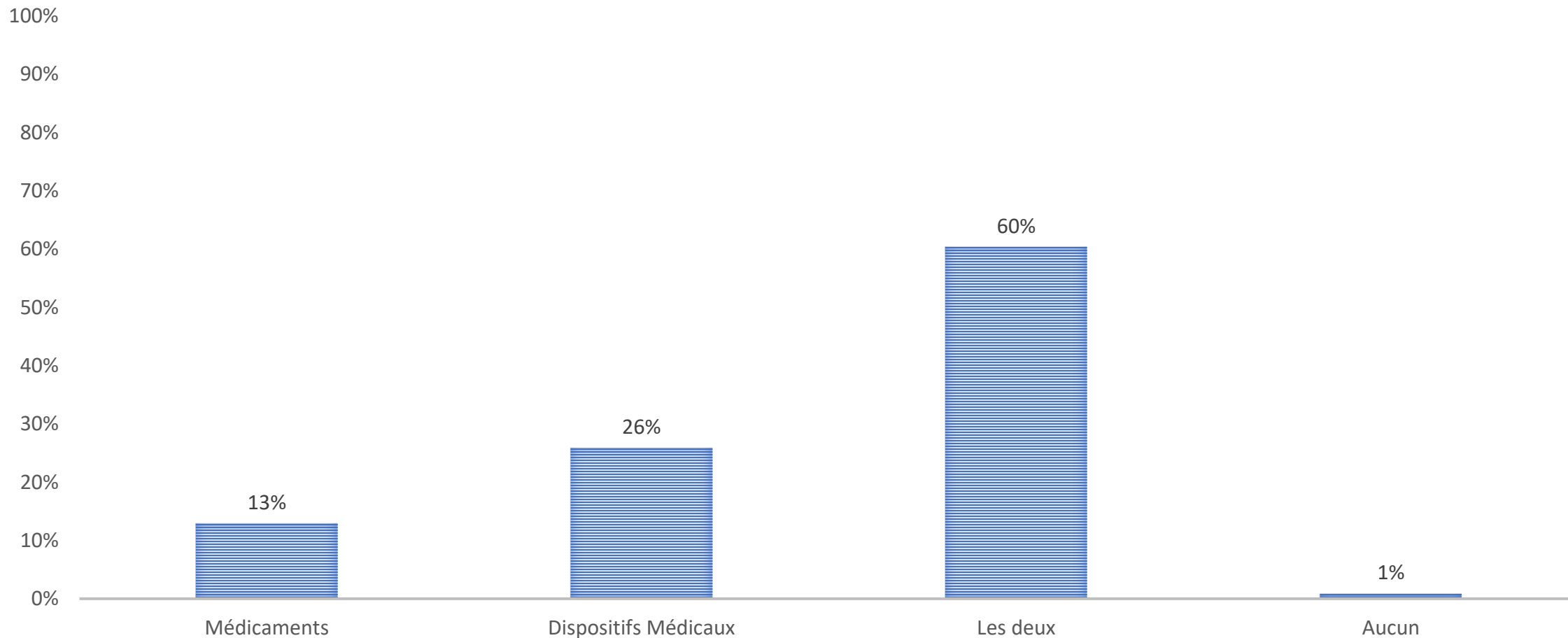
SI ASTREINTE, COMBIEN DE DÉPLACEMENTS PAR MOIS ?



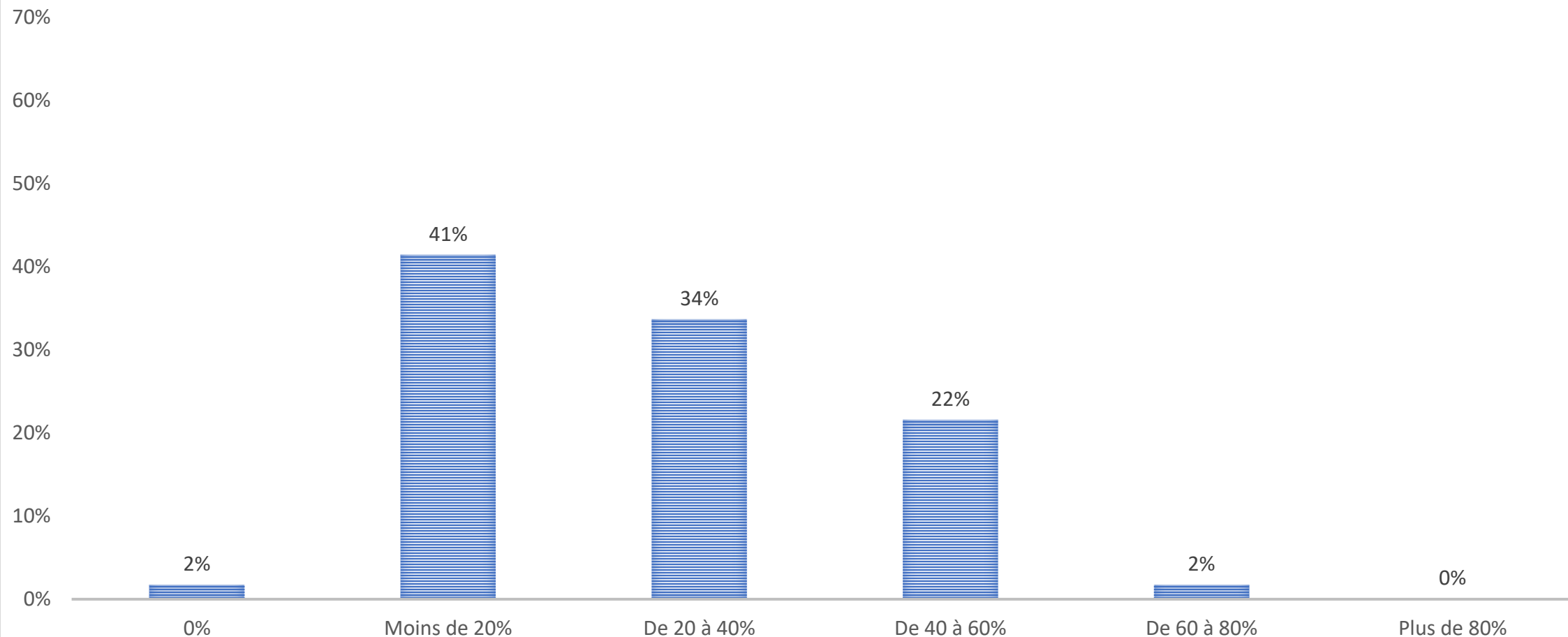
Gestion des pénuries



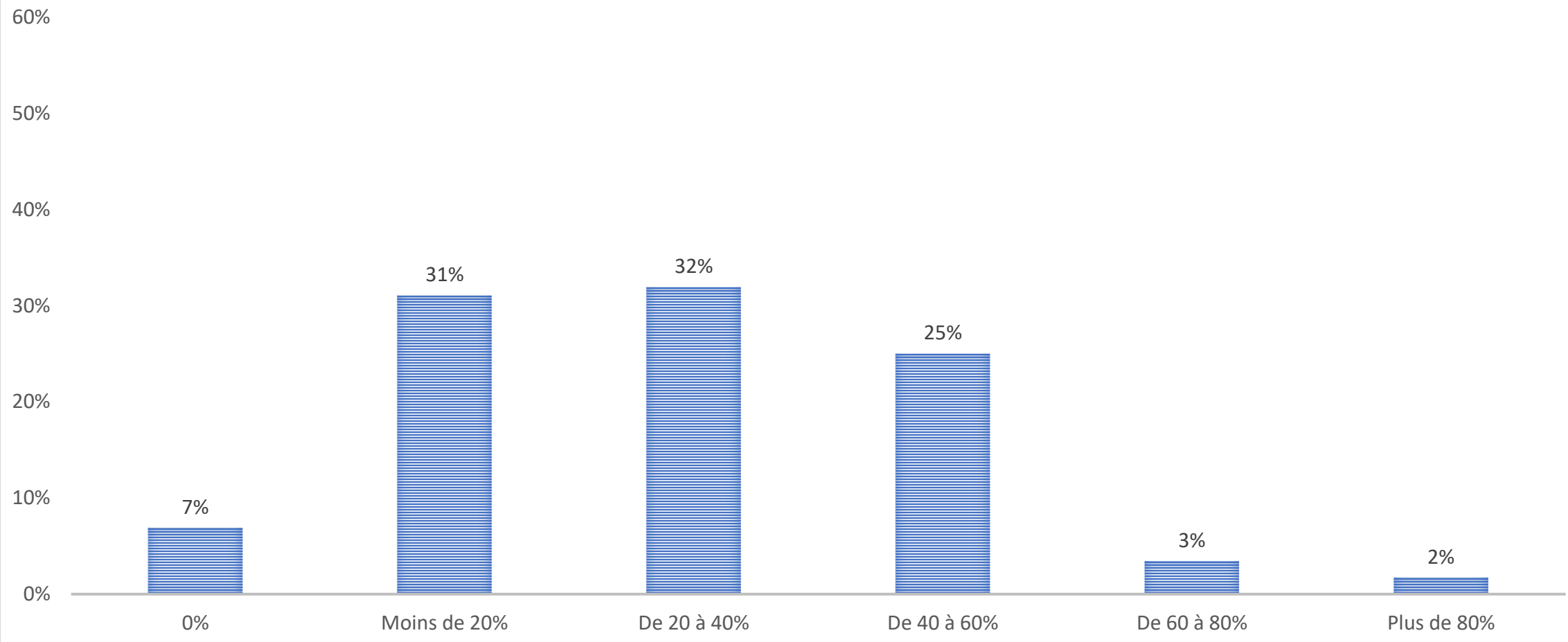
QUEL SONT LES PRODUITS LES PLUS SOUVENT EN RUPTURE (MÉDICAMENTS ET DISPOSITIFS MÉDICAUX) ?



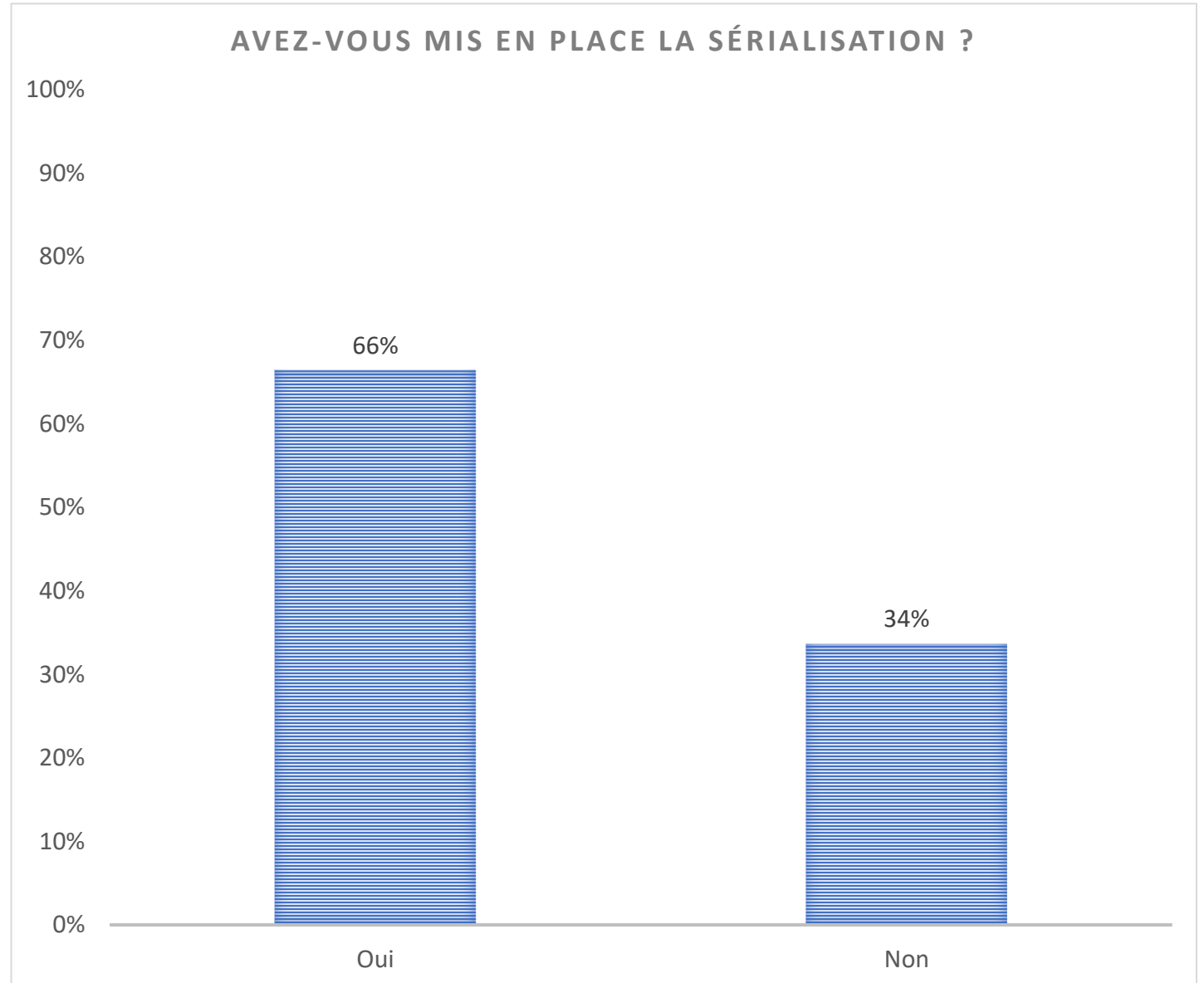
EN 2023, QUEL % DE TEMPS PHARMACIEN (EN ETP) EST CONSACRÉ À LA GESTION DES RUPTURES ?



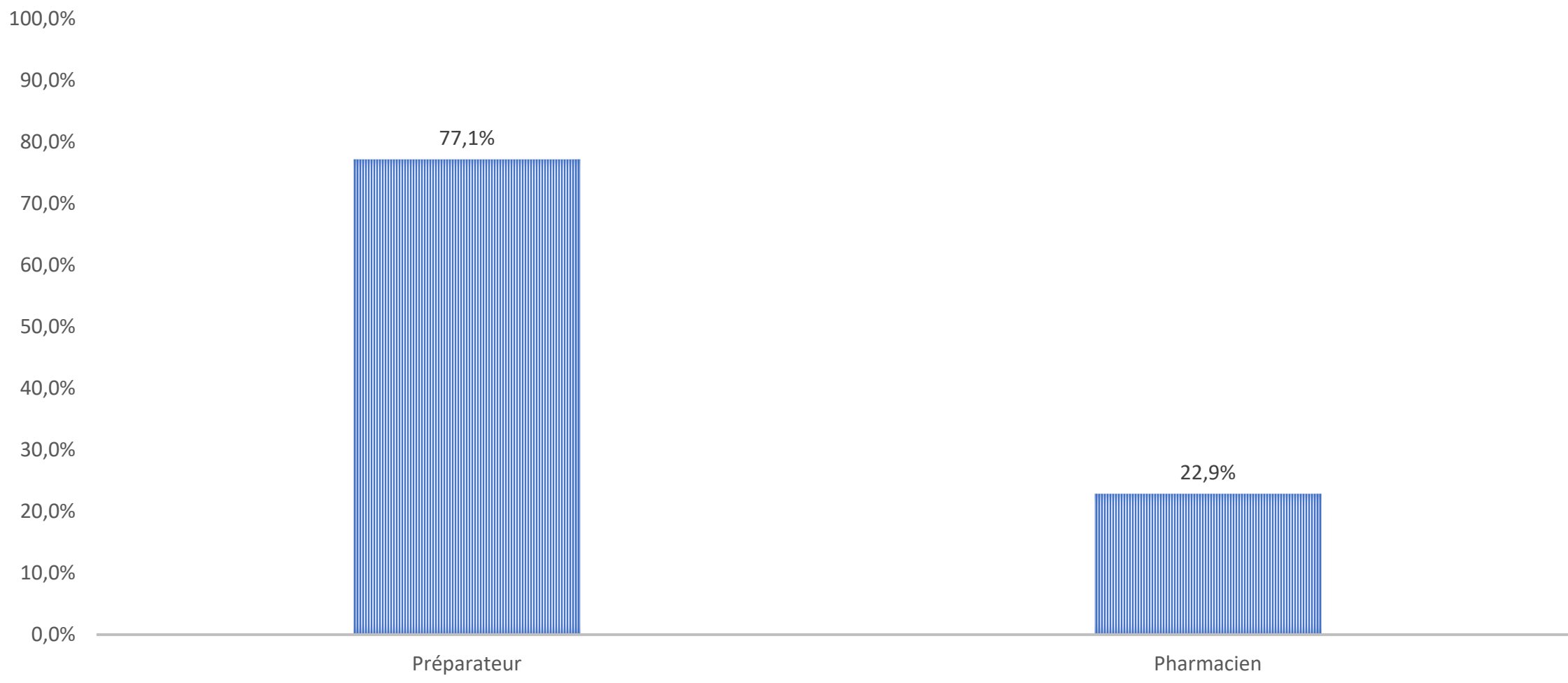
EN 2023, QUEL % DE TEMPS PRÉPARATEUR (EN ETP) EST CONSACRÉ À LA GESTION DES RUPTURES ?



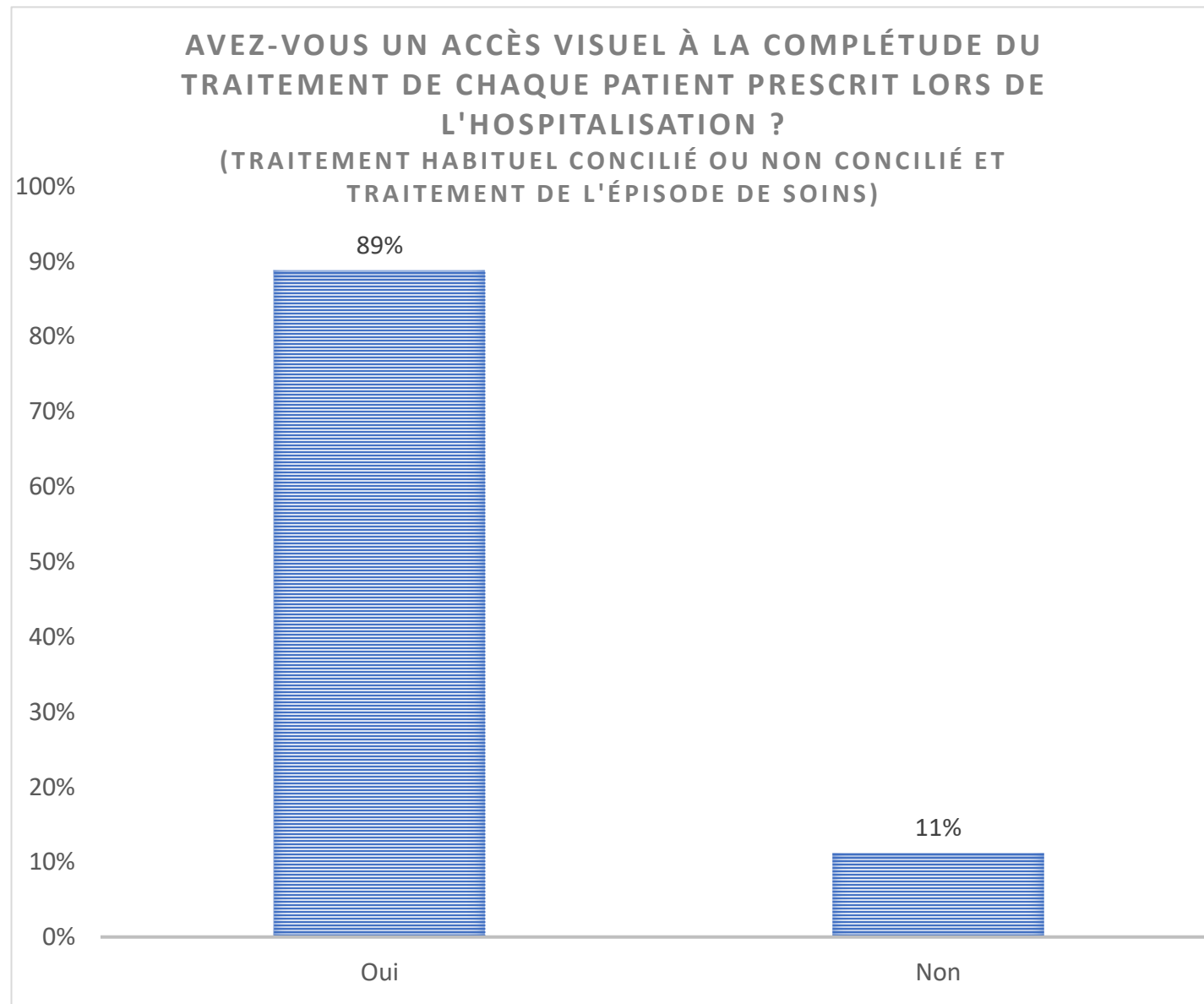
Sérialisation



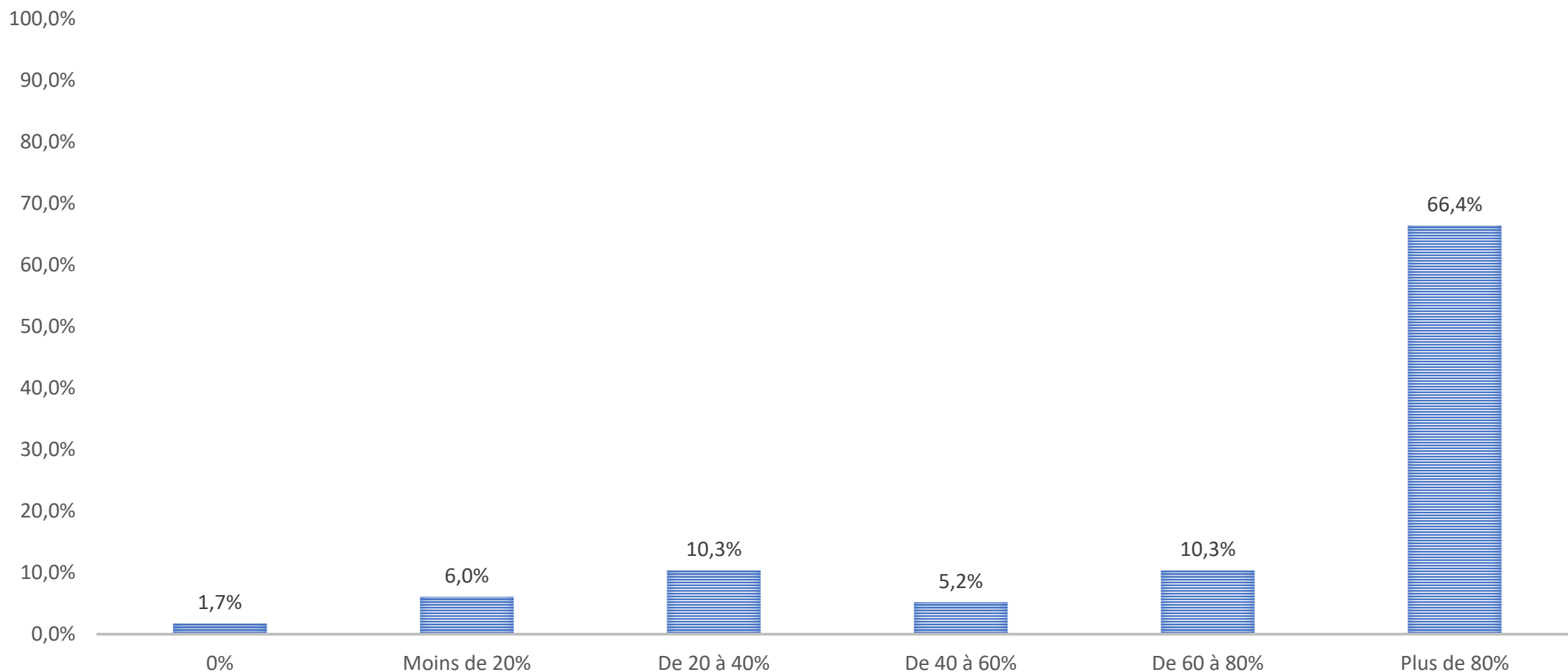
SI OUI, PAR QUEL PROFESSIONNEL EST-ELLE RÉALISÉE ?



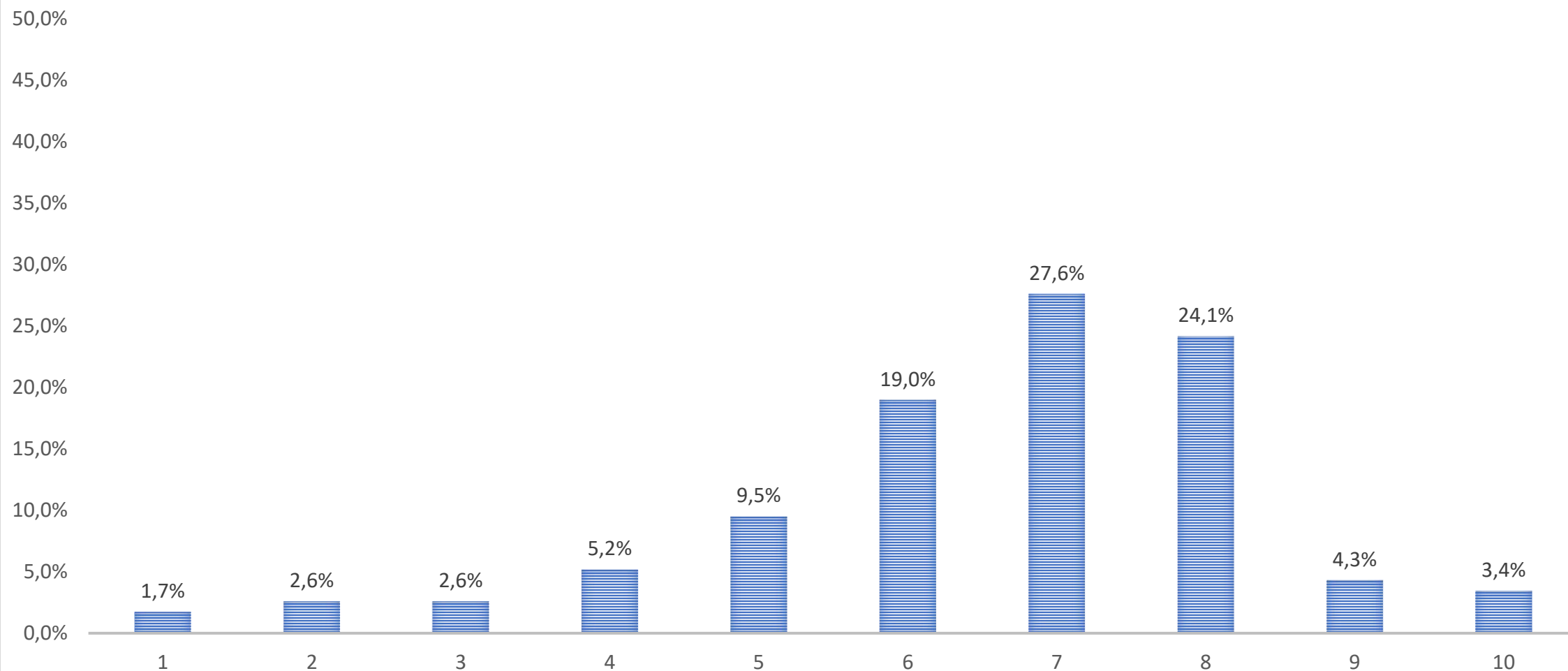
Validation informatique



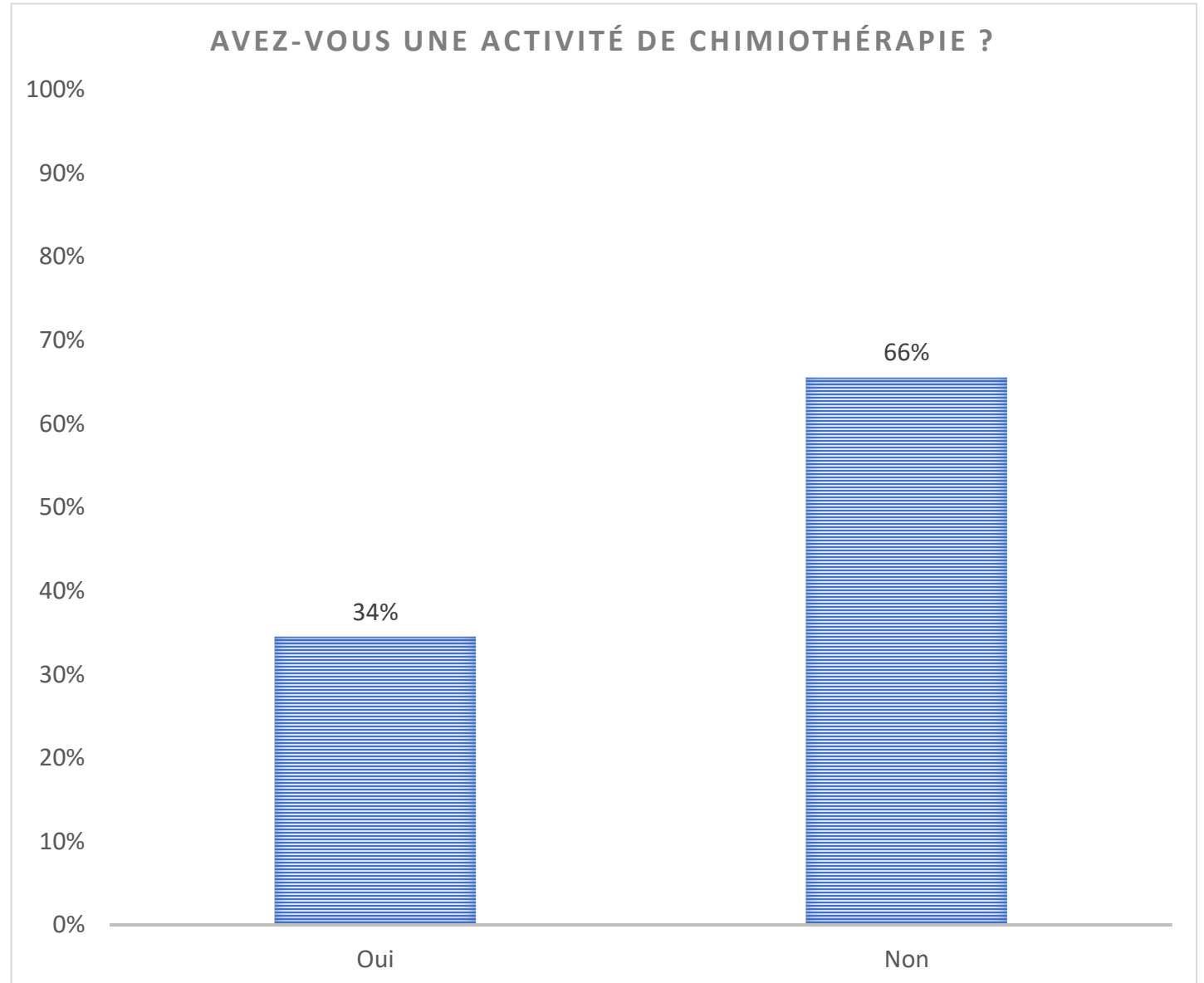
TAUX DE TRAITEMENTS VALIDÉS INFORMATIQUEMENT ?



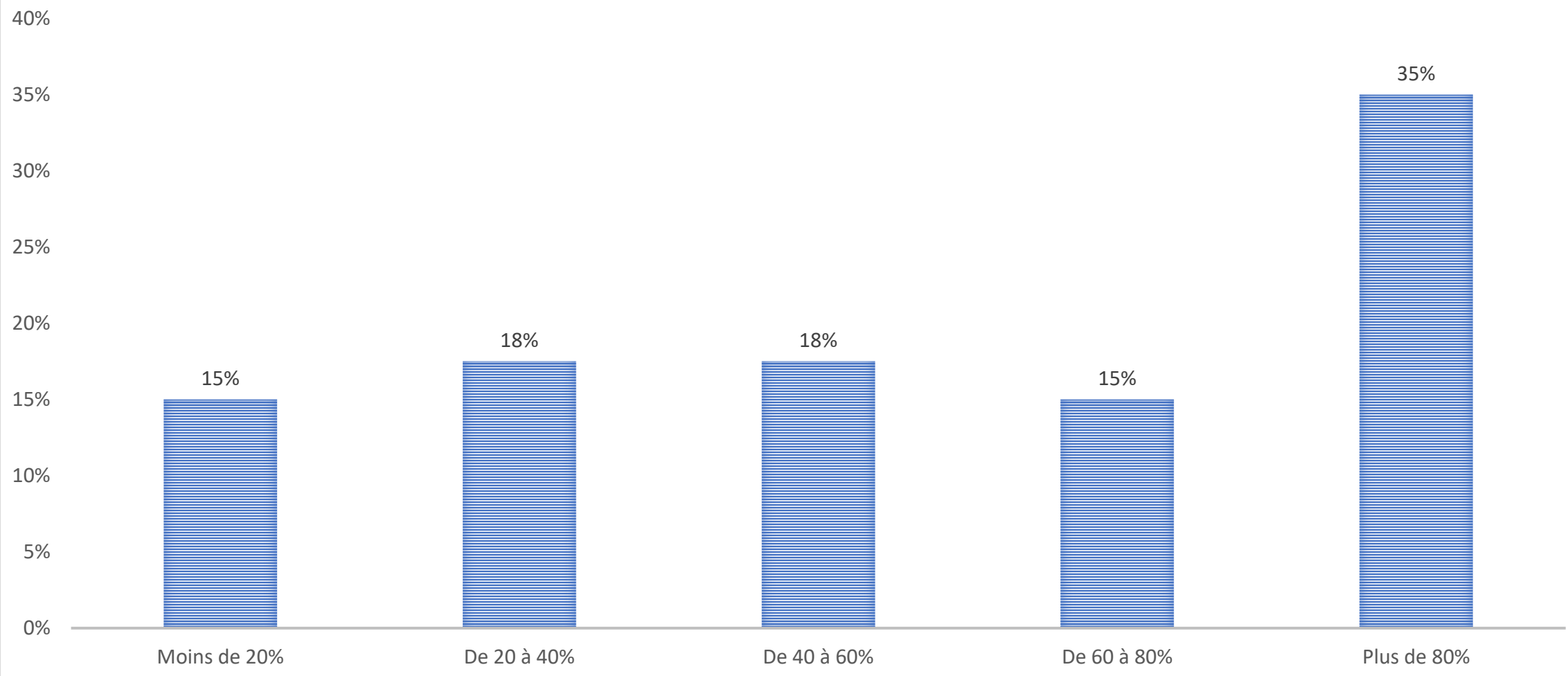
QUEL EST VOTRE NIVEAU DE SATISFACTION PAR RAPPORT À CES OUTILS INFORMATIQUES ?



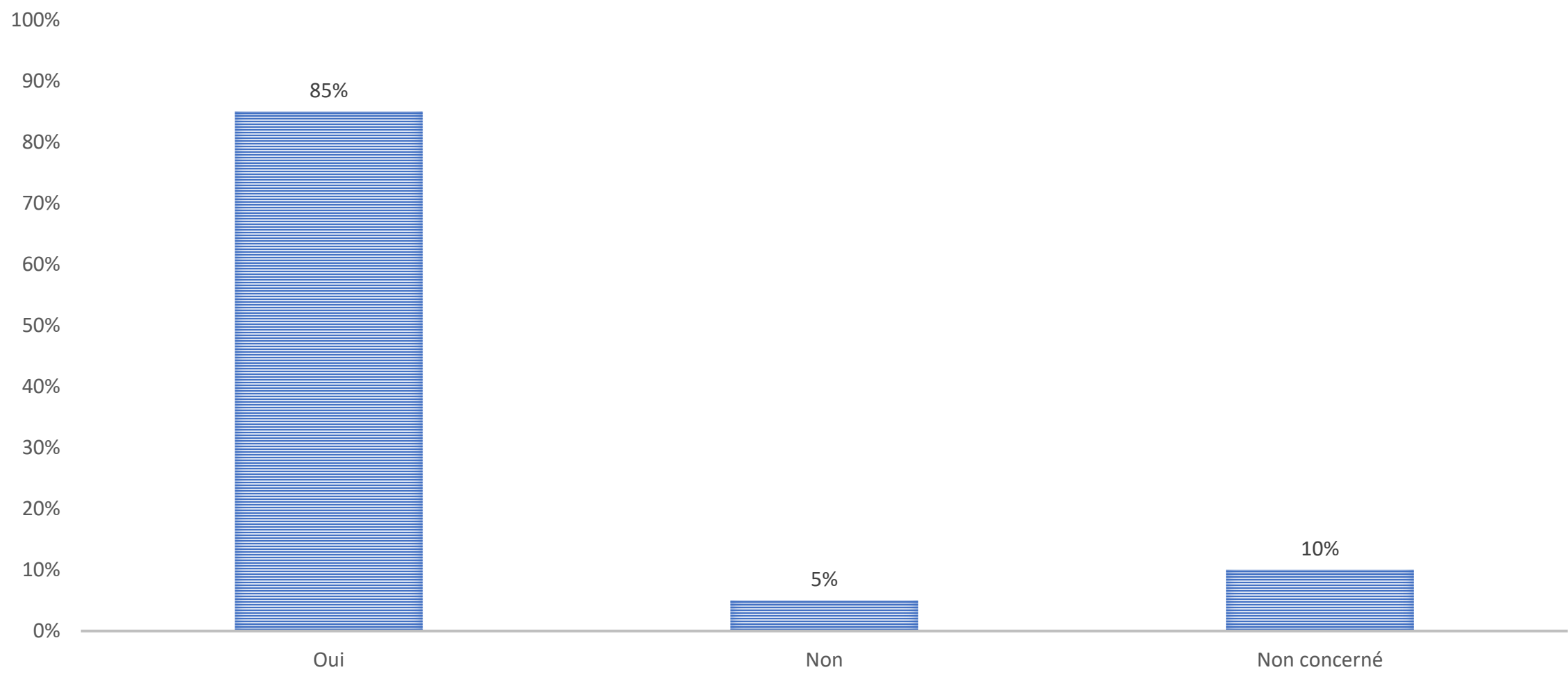
Focus Chimiothérapie



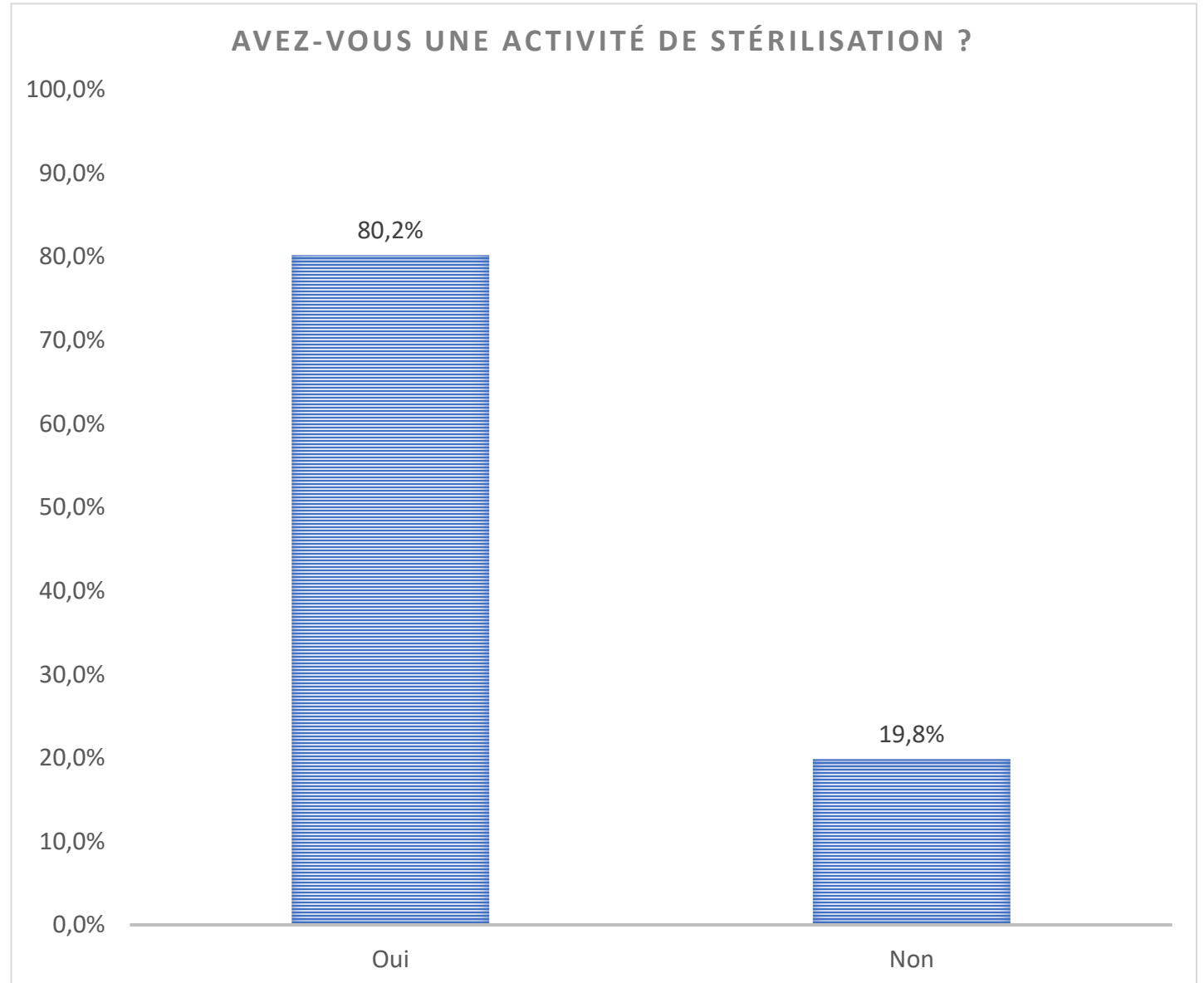
QUEL % DE VOTRE TEMPS (EN ETP) DE TRAVAIL CONSACREZ-VOUS À LA CHIMIOTHÉRAPIE ?



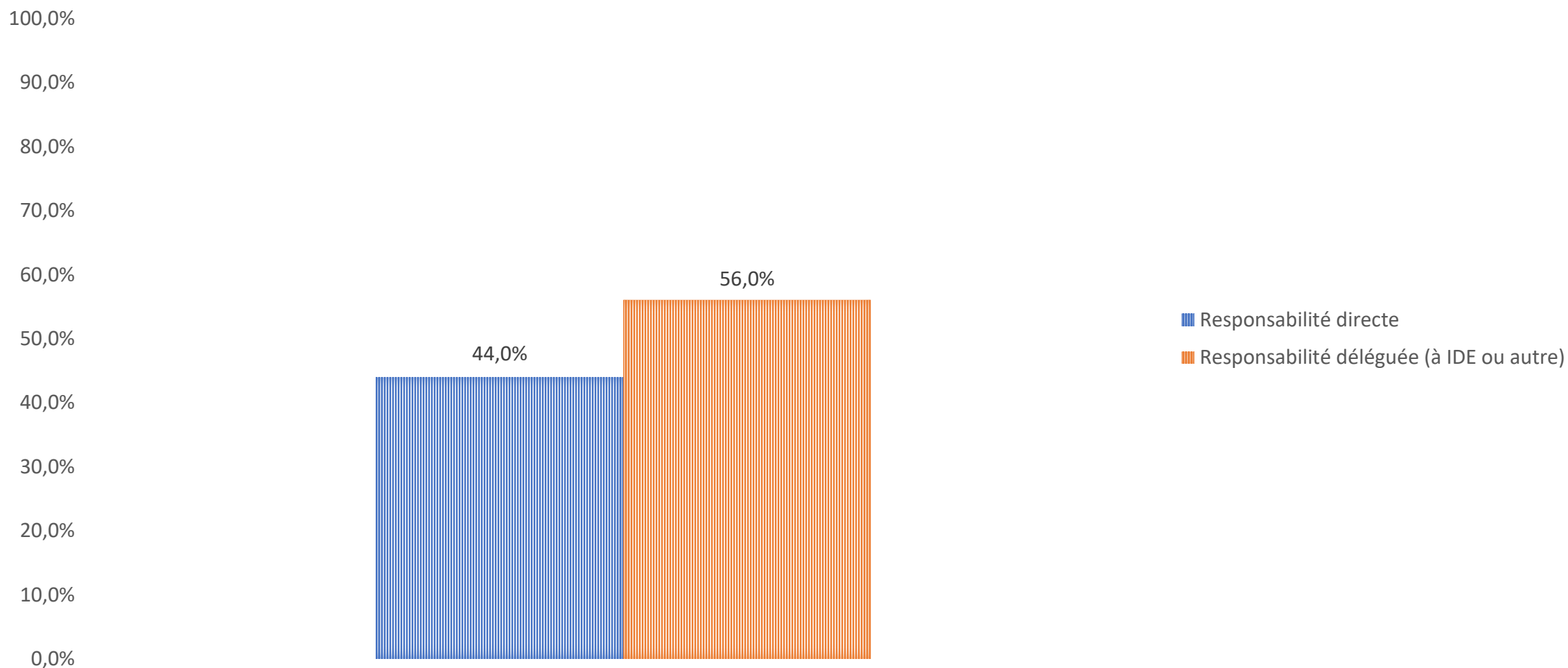
LE DOUBLE CONTRÔLE EST-IL SYSTÉMATIQUEMENT RÉALISÉ ?



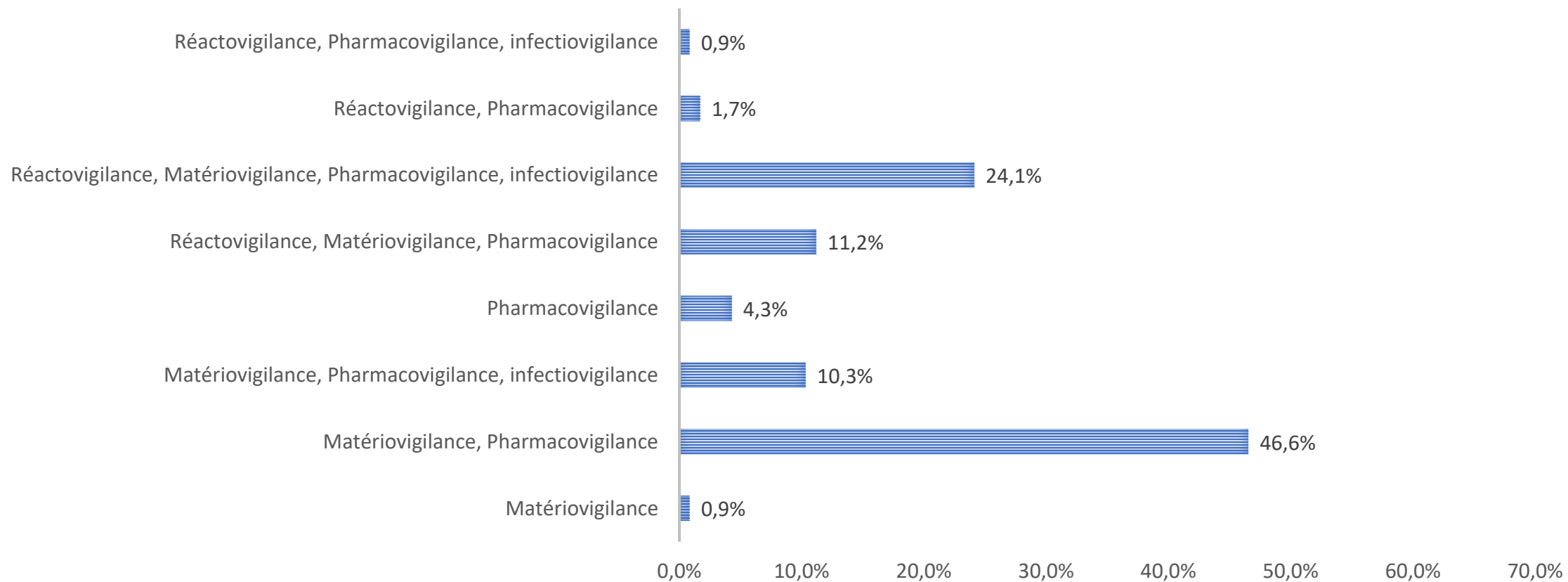
Focus Stérilisation



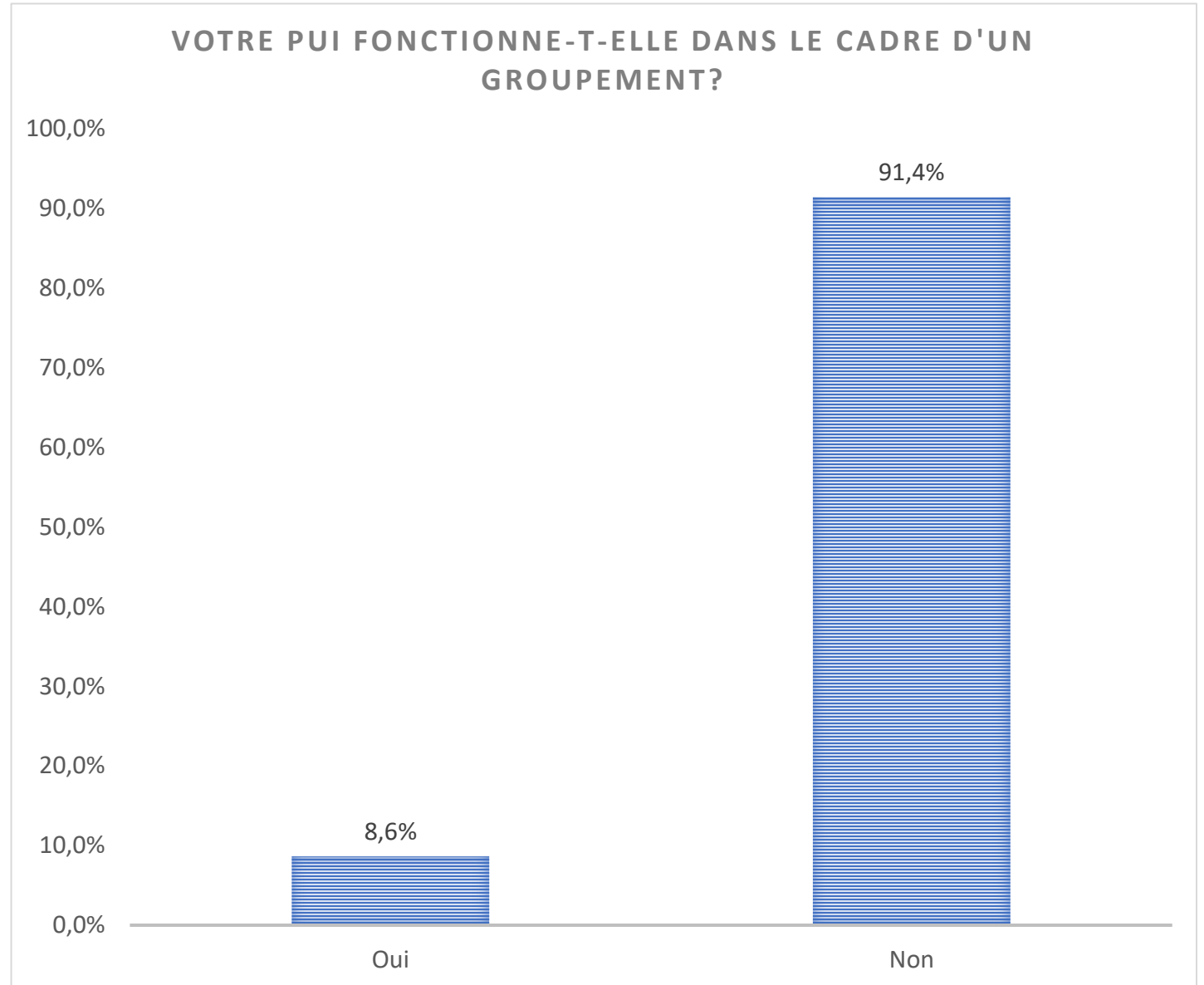
QUEL EST LE RÔLE DU PHARMACIEN ?



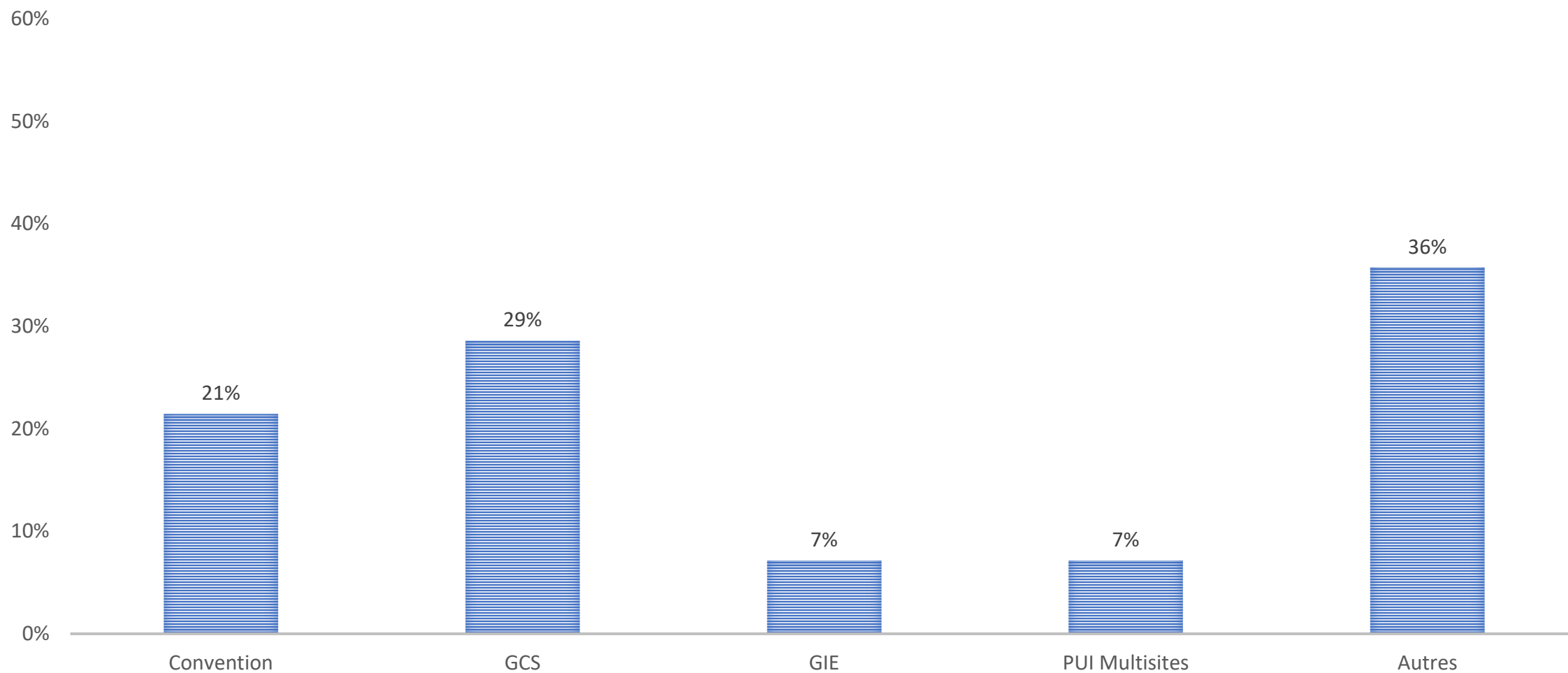
LE PHARMACIEN EST-IL PARTIE PRENANTE DES VIGILANCES DE L'ÉTABLISSEMENT ?



Mutualisation



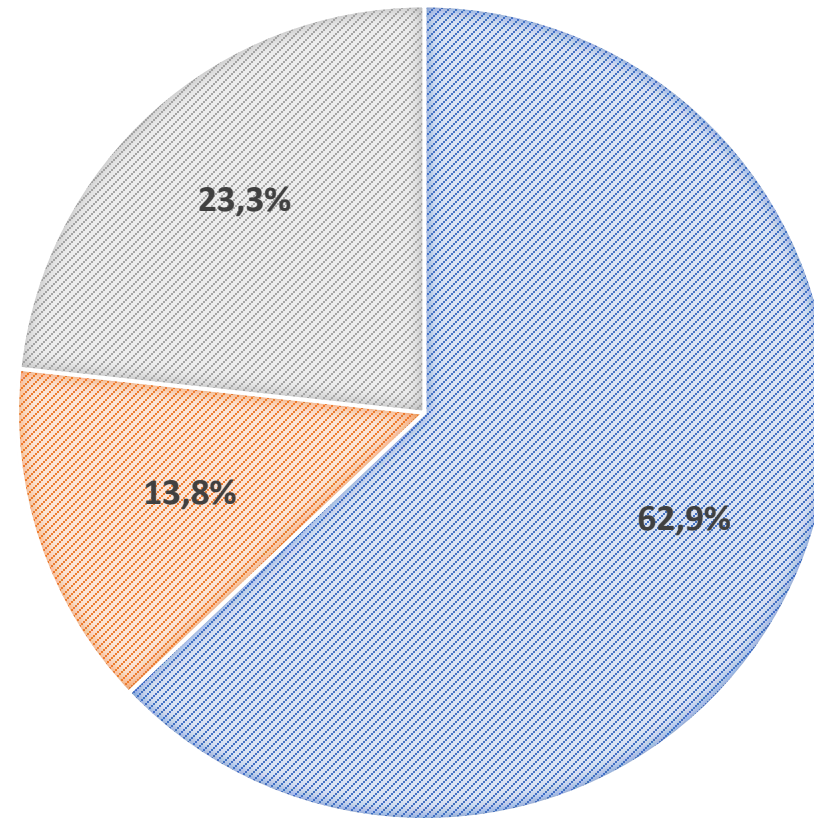
SI OUI, SOUS QUELLE FORME JURIDIQUE ?



Contrôle ARS ou inspection pharmaceutique

GLOBALEMENT AVEZ-VOUS BIEN VÉCU VOTRE DERNIER CONTRÔLE OU INSPECTION ?

■ Oui ■ Non ■ Pas inspecté



Formations

Formations	Participation aux formations
Aucune	9
Centrales d'achat	70
Institutions (Omedit - ARS - CNOP)	92
Universités	40
Laboratoires	76

- Avez-vous un DU complémentaire à votre diplôme de docteur en Pharmacie ?
 - ✓ 80% des répondants ont un DU complémentaire.
- Avez-vous des commentaires sur votre dossier de renouvellement d'autorisation ?
 - ✓ Principalement des remarques en relation avec la charge administrative importante et chronophage.
- Remarque concernant le recrutement ?
 - ✓ 31% des répondants ont fait remonté des problèmes en relation avec le recrutement.



Pour des informations
complémentaires :

thibault.georgin.mco@fhp.fr
victor.goblet.mco@fhp.fr



Merci pour
votre attention
et
votre participation